
A qui li toca què?

Gestió descentralitzada de conjunts de dades a les Biblioteques UAB

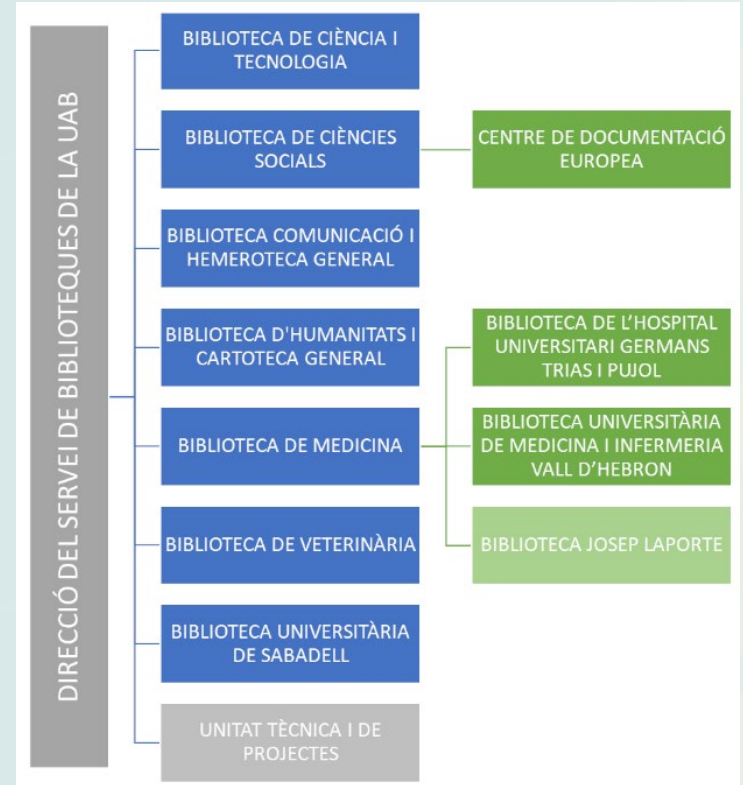
Marta Jordan

UAB Universitat Autònoma de Barcelona **Servei de Biblioteques**



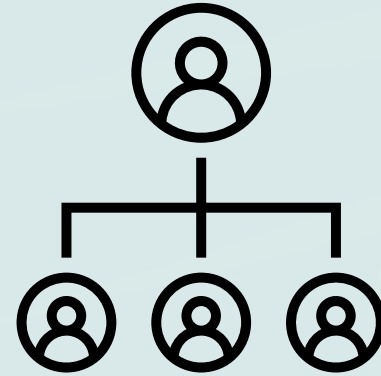
Les Biblioteques UAB

Grans unitats
temàtiques o
criteris territorials



Organització

Jeràrquica a les biblioteques



Coordinacions transversals

Suport a la Docència i la Recerca



Suport als Usuaris



Gestió de la Col·lecció



Comunicació i Patrocini

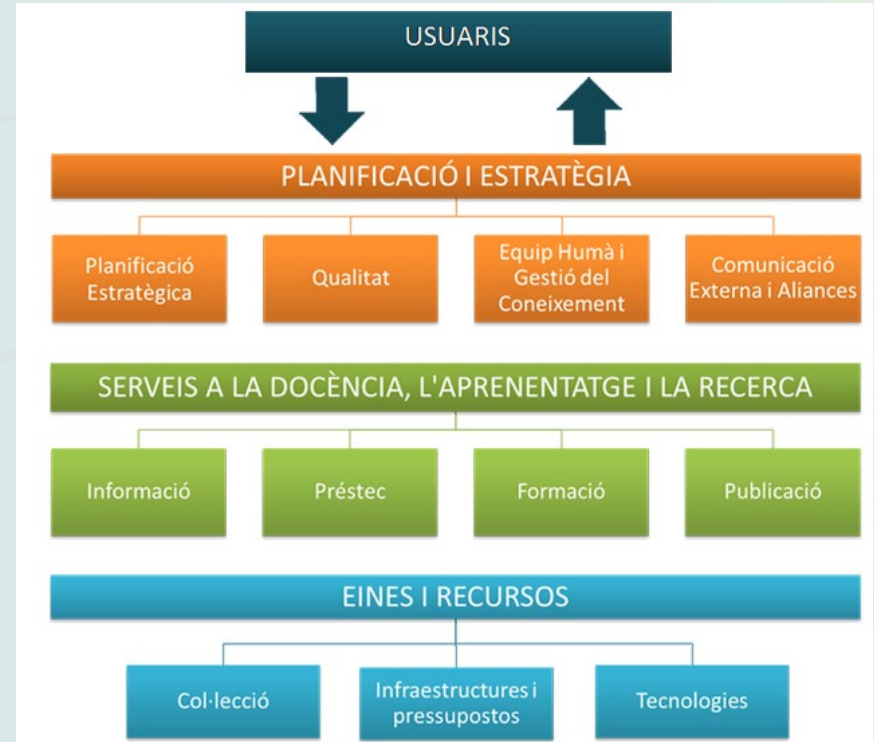


Tecnologia



Sistema de Qualitat

Mapa de processos



La nostra orientació

Proximitat a l'usuari



Cada biblioteca esdevé el **punt de referència únic** pels usuaris de la seva àrea



Gestió de les dades a CORA.RDR

Quan l'investigador autoarxiva, tots els curadors UAB reben el mateix correu-e:

Hello,
XXXX XXX XXX (view
at <https://dataverse.csuc.cat/dataset.xhtml?persistentId=doi:10.34810/dataXXXX&version=DRAFT&faces-redirect=true>) was submitted for review to be published in Universitat Autònoma de Barcelona (view at <https://dataverse.csuc.cat/dataverse/UAB>). Don't forget to publish it or send it back to the contributor, **NOM COGNOM COGNOM** (Nom.Cognom@uab.cat)!

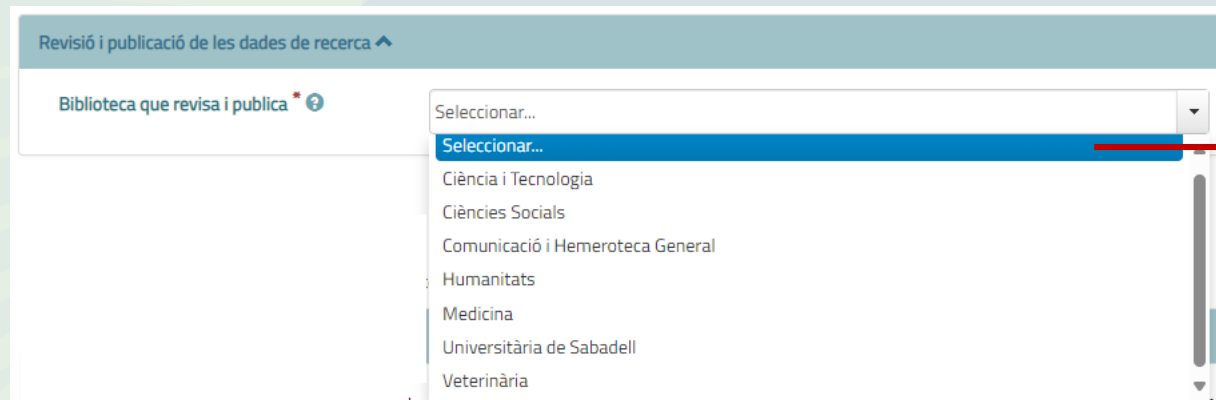
You may contact us for support at rdr-contact@csuc.cat.

Thank you,
CORA.Repositori de Dades de Recerca Support

Inicialment, un responsable de cada biblioteca havia de cercar el nom de la persona al directori per saber quina biblioteca havia de validar el registre

Gestió de les dades a CORA.RDR

Creació d'una nova metadada al formulari d'autoarxiu:

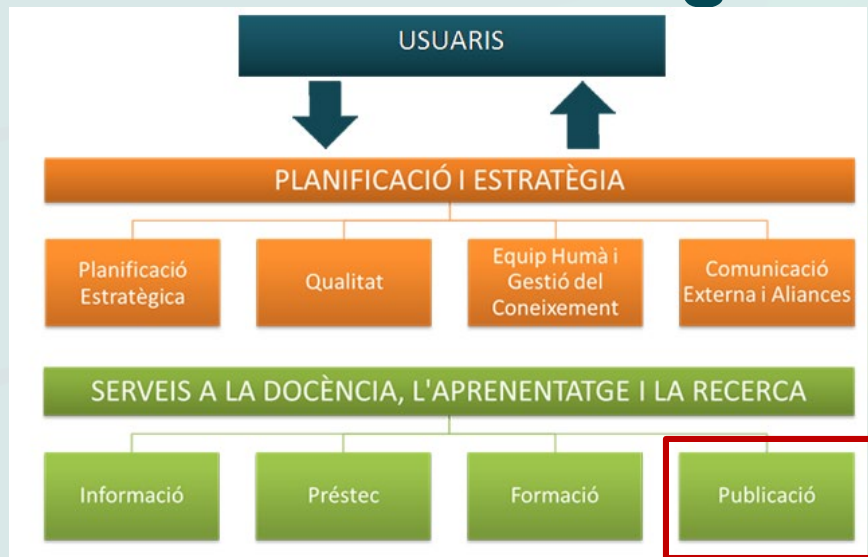


Actualment,
l'investigador tria quina
biblioteca ha de validar
el conjunt de dades

Les biblioteques UAB
saben qui ha de validar
el registre consultant
aquesta metadada

Com aconseguim fer tots la feina igual?

Documentació de suport



UAB Universitat Autònoma de Barcelona
Servei de Biblioteques

Concrecions UAB per a la validació de conjunts de dades a CORA.RDR

Suport a la Docència i la Recerca

Concrecions de la UAB

1

Introducció

- Objectiu de les concrecions
- Complement de la guia Confluence CSUC

2

Recepció del conjunt de dades

- Com s'efectua la recepció i el repartiment entre les biblioteques

3

Validació de metadades

- Tots els autors amb ORCID
- Metadada "Keyword" i "Topic Classification"
- Metadada "Related publication" en articles no publicats
- Els grups de recerca

4

Gestió dels fitxers

5

Gestió dels registres en revisió

6

Gestió de les modificacions fetes pels investigadors

I ben aviat...

Nou script

QUÈ

- Creació d'un script que envia un correu-e amb una periodicitat establerta a la bústia institucional de cada una de les biblioteques de la UAB

COM

- En el missatge, cada biblioteca rep la llista dels seus registres en [Esborrany](#) . Això és possible gràcies a la metadada nova implementada

AVANTATGES

- Com que cada biblioteca rep informació dels seus registres, els curadors podran desactivar les seves notificacions, i ja no es rebrà el correu-e d'avís quan l'usuari envia a revisar el seu conjunt de dades

IMPORTANT

- Quan estigui en funcionament, s'actualitzarà el document *Concrecions UAB per a la validació de conjunts de dades a CORA.RDR*

UAB

Universitat
Autònoma
de Barcelona

Servei de

Biblioteques

Gràcies!



[Biblioteques UAB](#)



[619681146](#)



[Pregunt@](#)



[@bibliotequesUAB](#)



[@biblioteques_UAB](#)