



POMPEU FABRA

La UPF en Xifres

Curs 2002-2003

UNIVERSITAT



La UPF en Xifres
Curs 2002-2003

© 2003, Universitat Pompeu Fabra
Àrea d'Estudis, Planificació i Avaluació
Gabinet del Rectorat

Plaça de la Mercè, 10-12
08002 Barcelona

Direcció i coordinació:
Francesc Abad

Elaboració de taules i gràfics:
Lluís Coma, Anna Petit i Rosa Rizo

Disseny gràfic i maquetació:
Gabinet del Rectorat

Impressió:
Artyplan
Muntaner, 277
08006 Barcelona

Dipòsit legal:

ÍNDIX

PRESENTACIÓ	7
DADES BÀSIQUES DE LA UPF (CURS 2002-2003)	9
1. ESTUDIANTS	
1.1. Accés	
1.1.1. Estudiants de nou accés a primer curs segons la via d'accés	13
1.1.2. Evolució dels estudiants de nou accés a primer curs	14
1.1.3. Oferta i demanda a primer curs	15
1.1.4. Evolució de la nota de tall i de la nota mitjana d'accés	16
1.1.5. Qualitat en l'accés a primer curs	17
1.1.6. Accés segons l'edat	18
1.1.7. Accés segons el sexe	19
Gràfics	20
1.2. Matrícula	
1.2.1. Estudiants de primer i segon cicle	
1.2.1.1. Estudiants matriculats per curs	21
1.2.1.2. Evolució dels estudiants matriculats	22
1.2.1.3. Distribució segons l'edat	23
1.2.1.4. Distribució segons el sexe	24
1.2.1.5. Distribució segons la nacionalitat	25
1.2.1.6. Distribució segons la província de residència familiar	26
1.2.1.7. Distribució segons la comarca de residència familiar	27
1.2.1.8. Distribució segons el tipus de matrícula	28
1.2.1.9. Estudiants equivalents a temps complet	29
1.2.1.10. Resultats acadèmics (curs 2001-2002)	30
1.2.1.11. Abandonament a primer curs	31
Gràfics	32
1.2.2. Estudiants de tercer cicle	
1.2.2.1. Estudiants matriculats a doctorat	33
1.2.2.2. Evolució dels estudiants matriculats a doctorat	34
1.2.2.3. Distribució segons l'edat i el sexe	35
1.2.2.4. Distribució segons la nacionalitat	36
Gràfics	37
1.3. Graduats i doctorats	
1.3.1. Graduats de primer i segon cicle	
1.3.1.1. Distribució per edat i sexe (curs 2001-2002)	38
1.3.1.2. Evolució dels estudiants graduats	39
1.3.1.3. Taxa d'eficiència i durada mitjana dels estudis	40
1.3.1.4. Taxa de graduació	41
1.3.2. Doctorats	
1.3.2.1. Titulats del Diploma d'Estudis Avançats(DEA) i tesis doctorals llegides	42
Gràfics	43
1.4. Beques i ajuts a l'estudi	
1.4.1. Beques del MECD sol·licitades i concedides	44
1.4.2. Distribució dels ajuts concedits pel MECD segons els conceptes	45
1.4.3. Import de les taxes i ajuts concedits pel MECD segons els conceptes	46
1.4.4. Evolució	47
Gràfics	48
1.5. Mobilitat dels estudiants	
1.5.1. Estudiants de la UPF en mobilitat segons el programa	49
1.5.2. Estudiants de la UPF en mobilitat segons el país de destinació	50
1.5.3. Estudiants en mobilitat a la UPF segons el programa	51
1.5.4. Estudiants en mobilitat a la UPF segons el país de procedència	52
1.5.5. Indicadors d'internacionalització	53
1.5.6. Estudiants estrangers matriculats en programes de doctorat	54
Gràfics	55
1.6. Inserció laboral	
1.6.1. Taxa d'inserció laboral i rapidesa en la inserció laboral	56

2. RECURSOS HUMANS

2.1. Personal docent i investigador	
2.1.1. Segons la categoria	.59
2.1.2. Segons la dedicació	.60
2.1.3. Segons la situació contractual	.61
2.1.4. Segons l'edat i el sexe	.62
2.1.5. Segons la categoria, l'edat i el sexe	.63
2.1.6. Segons el lloc de procedència	.64
2.1.7. Evolució segons la categoria	.65
2.1.8. Becaris	.66
Gràfics	.67
2.2. Personal d'administració i serveis	
2.2.1. Segons la situació contractual	.68
2.2.2. Evolució segons la situació contractual	.69
2.2.3. Personal funcionari i interí per escales	.70
2.2.4. Personal laboral per grups	.71
2.2.5. Segons l'edat i el sexe	.72
2.2.6. Segons el lloc de procedència	.73
Gràfics	.74

3. RECERCA

3.1. Fons econòmics	
3.1.1. Procedència dels fons econòmics	.77
3.1.2. Destinació dels fons econòmics	.77
3.1.3. Sol·licituds i concessions d'ajuts de procedència externa	.78
3.2. Becaris del MECD, MCYT i de la Generalitat de Catalunya	.79

4. SERVEIS

4.1. Biblioteca	
4.1.1. Característiques de la Biblioteca	.83
4.1.2. Ús de la Biblioteca	.84
4.1.3. Serveis de la Biblioteca	.85
4.1.4. Punt d'Informació a l'Estudiant (PIE)	
4.1.4.1. Usuaris atesos per modalitat d'atenció	.86
4.1.4.2. Accions dutes a terme per àmbit temàtic	.86
4.2. Campus Global	
4.2.1. Accés per perfil dels usuaris	.87
4.2.3. Aula Global. Percentatge d'aules (assignatura/grup/professor) amb materials docents electrònics	.88
4.3. Oficina d'Inserció Laboral	
4.3.1. Activitats desenvolupades	.89

5. ECONOMIA

5.1. Pressupostos inicials	
5.1.1. Pressupost d'ingressos	.93
5.1.2. Pressupost de despeses	.93
5.2. Pressupostos liquidats	
5.2.1. Ingressos: drets reconeguts	.94
5.2.2. Despeses: obligacions reconegudes	.94
5.3. Inversions	
5.3.1. Inversió material	.95
5.3.2. Inversió en edificis i altres construccions	.95

PRESENTACIÓ

Em plau presentar-vos la primera edició de la publicació *La UPF en Xifres*, que és el resultat de l'esforç de la Universitat Pompeu Fabra per disposar d'una informació completa, representativa i entenedora sobre els diferents àmbits en què s'articula l'activitat de la nostra universitat. Crec que aquesta publicació veu la llum en un moment especialment oportú tant pel que fa a la UPF com pel que fa al context universitari en general, atesos els profunds i imminents canvis que s'hi esperen.

A nivell intern aquesta publicació ens ha de permetre visualitzar tota la feina prèvia feta en l'àmbit del tractament de la informació, que arrenca amb les primeres publicacions d'estadístiques de la UPF i continua amb els estudis de rendiment acadèmic, les publicacions electròniques dels principals indicadors de la Universitat i per estudis i, també, la Memòria anual de la institució. Ja disposàvem, per tant, d'un cert gruix d'informació estadística i d'indicadors que ara ens permeten fer un nou pas endavant en la línia d'oferir eines útils i de referència per a la gestió interna tant de les unitats acadèmiques com de les unitats administratives.

En relació amb la societat i amb el context universitari, *La UPF en Xifres*, és una aposta més per la transparència i pel retiment de comptes als ciutadans. Els processos de planificació i d'avaluació han fet confluïr les universitats, l'Administració i la societat en general en un esforç comú de determinació d'indicadors i de dades estadístiques rellevants que assegurin, des de la singularitat del món universitari, una visió fiable del funcionament i de l'evolució de les nostres institucions d'educació superior.

La UPF en Xifres, permet observar la vida universitària a la UPF des de perspectives que fins ara no depassaven els àmbits dels gestors experimentats de la informació i dels diferents responsables acadèmics i administratius. Amb aquesta voluntat de divulgació, doncs, s'hi han incorporat indicadors i sèries que faciliten una major comprensió de la nostra realitat, i s'ha incrementat la informació de qualitat al voltant dels processos docents, dels serveis i de la comunitat universitària en general, amb especial atenció al col·lectiu d'estudiants.

Finalment, no vull deixar de remarcar que, perquè aquesta nova publicació sigui realment útil, haurà d'estar permanentment oberta a la millora, l'adaptació i l'actualització dels seus continguts, en un procés en el qual tots els membres de la comunitat universitària estem cridats a col·laborar.

M. Rosa Virós i Galtier

Rectora

DADES BÀSIQUES DE LA UPF (CURS 2002-2003)

Curs d'inici d'activitats	1990-91
Llicenciatures/engineeries	11
Diplomatures/engineeries tècniques	6
Departaments	8
Instituts universitaris propis	4
Ensenyaments adscrits	8
Oferta de noves places	2.164
Estudiants matriculats	8.072
Estudiants graduats (curs 2001-2002)	1.409
Estudiants d'intercanvi	407
Programes de doctorat	13
Tesis llegides	36
Personal docent i investigador	894
Personal d'administració i serveis	548
Nombre de seus de la Biblioteca	5
Places de lectura a la Biblioteca	1.857

1 ESTUDIANTS

1.1.1. Estudiants de nou accés a primer curs segons la via d'accés ■

ESTUDIS	ESTUDIANTS		VIES D'ACCÉS (%)		
	DE NOU ACCÉS	ACCÉS PER PAU	ACCÉS PER FP	ACCÉS > 25 ANYS	ALTRES VIES D'ACCÉS ¹
ENSENYAMENTS INTEGRATS					
<i>Llicenciatures i enginyeries</i>					
Administració i Direcció d'Empreses	176	98,86	-	-	1,14
Biologia	63	95,24	-	1,59	3,17
Ciències Polítiques i de l'Administració	113	96,46	-	1,77	1,77
Comunicació Audiovisual	83	87,95	8,43	3,62	-
Dret	330	98,18	-	0,30	1,52
Economia	184	100,00	-	-	-
Humanitats	182	96,70	-	1,10	2,20
Traducció i Interpretació	157	98,73	-	-	1,27
Informàtica	90	100,00	-	-	-
<i>Subtotal llicenciatures i enginyeries</i>	<i>1.378</i>	<i>97,61</i>	<i>0,51</i>	<i>0,65</i>	<i>1,23</i>
<i>Diplomatures i enginyeries tècniques</i>					
Ciències Empresarials	286	69,23	25,52	1,75	3,50
Gestió i Administració Pública	42	76,19	19,05	2,38	2,38
Relacions Laborals	185	60,54	35,68	1,08	2,70
Doble diplomatura en Ciències Empresarials i en Relacions Laborals	35	80,00	17,14	-	2,86
Informàtica de Sistemes	50	82,00	18,00	-	-
Telecomunicació	85	76,47	22,35	1,18	-
<i>Subtotal diplomatures i enginyeries tècniques</i>	<i>683</i>	<i>69,69</i>	<i>26,50</i>	<i>1,32</i>	<i>2,49</i>
<i>Ensenyaments de segon cycle</i>					
Ciències del Treball	55	-	-	-	-
Periodisme	85	-	-	-	-
<i>Subtotal ensenyaments de segon cycle</i>	<i>140</i>	<i>-</i>	<i>-</i>	<i>-</i>	<i>-</i>
Total ensenyaments integrats	2.201	82,74	8,54	0,82	7,90
ENSENYAMENTS ADSCRITS					
Diplomatura en Ciències Empresarials (EUM Mataró)	42	83,33	11,90	-	4,77
Diplomatura en Ciències Empresarials-nocturn-(EUM Mataró)	46	17,39	56,52	15,22	10,87
Diplomatura en Turisme (EUM Calella)	27	96,30	3,70	-	-
Arquitectura Tècnica (Elisava ESD)	61	59,02	27,87	-	13,11
Enginyeria tècnica en Disseny Industrial (Elisava ESD)	84	69,05	13,10	-	17,85
Graduat superior en Disseny (Elisava ESD)	161	78,26	1,24	-	20,50
Graduat en Comerç Internacional (ESCI)	51	78,43	-	-	21,57
Llicenciatura en Investigació i Tècniques de Mercat-segon cycle-(ESCI)	11	-	-	-	100,00
Total ensenyaments adscrits	483	68,12	12,84	1,45	17,59
Total UPF	2.684	80,10	9,31	0,93	9,66

¹ Altres vies d'accés: titulats universitaris, COU i accés a segon cycle.

1 ESTUDIANTS ■ 1.1. Accés ■

1.1.2. Evolució dels estudiants de nou accés a primer curs ■

ESTUDIS	1999-2000	2000-2001	2001-2002	2002-2003
ENSENYAMENTS INTEGRATS				
<i>Llicenciatures i enginyeries</i>				
Administració i Direcció d'Empreses	170	173	163	176
Biologia	61	61	62	63
Ciències Polítiques i de l'Administració	94	104	100	113
Comunicació Audiovisual	82	81	80	83
Dret	339	324	344	330
Economia	168	165	175	184
Humanitats	171	148	170	182
Traducció i Interpretació	134	142	151	157
Informàtica	47	83	97	90
<i>Subtotal llicenciatures i enginyeries</i>	<i>1.266</i>	<i>1.281</i>	<i>1.342</i>	<i>1.378</i>
<i>Diplomatures i enginyeries tècniques</i>				
Ciències Empresarials	303	307	285	286
Gestió i Administració Pública	102	94	55	42
Relacions Laborals	169	178	185	185
Doble diplomatura en Ciències Empresarials i en Relacions Laborals	-	-	34	35
Informàtica de Sistemes	42	44	52	50
Telecomunicació	-	-	81	85
<i>Subtotal diplomatures i enginyeries tècniques</i>	<i>616</i>	<i>623</i>	<i>692</i>	<i>683</i>
<i>Ensenyaments de segon cicle</i>				
Ciències del Treball	-	-	-	55
Periodisme	90	86	86	85
<i>Subtotal ensenyaments de segon cicle</i>	<i>90</i>	<i>86</i>	<i>86</i>	<i>140</i>
<i>Total ensenyaments integrats</i>	<i>1.972</i>	<i>1.990</i>	<i>2.120</i>	<i>2.201</i>
ENSENYAMENTS ADSCRITS				
Diplomatura en Ciències Empresarials (EUM Mataró)	158	70	70	42
Diplomatura en Ciències Empresarials-nocturn-(EUM Mataró)	95	65	65	46
Diplomatura en Turisme (EUM Calella)	31	22	22	27
Arquitectura Tècnica (Elisava ESD)	103	82	82	61
Enginyeria tècnica en Disseny Industrial (Elisava ESD)	123	92	92	84
Graduat superior en Disseny (Elisava ESD)	-	-	112	161
Graduat en Comerç Internacional (ESCI)	-	-	81	51
Llicenciatura en Investigació i Tècniques de Mercat-segon cicle-(ESCI)	-	-	-	11
<i>Total ensenyaments adscrits</i>	<i>510</i>	<i>331</i>	<i>524</i>	<i>483</i>
Total UPF	2.482	2.321	2.644	2.684

1 ESTUDIANTS ■ 1.1. Accés ■
1.1.3. Oferta i demanda a primer curs ■

ESTUDIS	OFERTA	DEMANDA EN PRIMERA PREFERÈNCIA	D/O ¹
ENSENYAMENTS INTEGRATS			
<i>Llicenciatures i enginyeries</i>			
Administració i Direcció d'Empreses	168	505	3,01
Biologia	60	135	2,25
Ciències Polítiques i de l'Administració	100	135	1,35
Comunicació Audiovisual	80	348	4,35
Dret	340	347	1,02
Economia	168	186	1,11
Humanitats	168	148	0,88
Traducció i Interpretació	159	146	0,92
Informàtica	84	77	0,92
<i>Subtotal llicenciatures i enginyeries</i>	<i>1.327</i>	<i>2.027</i>	<i>1,53</i>
<i>Diplomatures i enginyeries tècniques</i>			
Ciències Empresarials	270	362	1,34
Gestió i Administració Pública	90	25	0,28
Relacions Laborals	180	114	0,63
Doble diplomatura en Ciències Empresarials i en Relacions Laborals	35	56	1,60
Informàtica de Sistemes	42	92	2,19
Telecomunicació	80	131	1,64
<i>Subtotal diplomatures i enginyeries tècniques</i>	<i>697</i>	<i>780</i>	<i>1,12</i>
<i>Ensenyaments de segon cycle</i>			
Ciències del Treball	60	77	1,28
Periodisme	80	243	3,04
<i>Subtotal ensenyaments de segon cycle</i>	<i>140</i>	<i>320</i>	<i>2,29</i>
Total ensenyaments integrats	2.164	3.127	1,45
ENSENYAMENTS ADSCRITS			
Diplomatura en Ciències Empresarials (EUM Mataró)	40	30	0,75
Diplomatura en Ciències Empresarials-nocturn-(EUM Mataró)	40	21	0,53
Diplomatura en Turisme (EUM Calella)	50	24	0,48
Arquitectura Tècnica (Elisava ESD)	85	30	0,35
Enginyeria tècnica en Disseny Industrial (Elisava ESD)	85	74	0,87
Graduat superior en Disseny (Elisava ESD)	160	135	0,84
Graduat en Comerç Internacional (ESCI)	40	42	1,05
Llicenciatura en Investigació i Tècniques de Mercat-segon cycle-(ESCI)	40	11	0,28
Total ensenyaments adscrits	540	367	0,68
Total UPF	2.704	3.494	1,29

¹D/O: demanda dividida entre l'oferta. Total d'estudiants que sol·liciten accés en primera preferència per cada plaça oferta.

1 ESTUDIANTS ■ 1.1. Accés ■

1.1.4. Evolució de la nota de tall i de la nota mitjana d'accés ■

ESTUDIS	NOTA DE TALL				NOTA MITJANA D'ACCÉS			
	1999- 2000	2000- 2001	2001- 2002	2002- 2003	1999- 2000	2000- 2001	2001- 2002	2002- 2003

ENSENYAMENTS INTEGRATS

Llicenciatures i enginyeries

Administració i Direcció d'Empreses	7,44	7,89	7,61	7,51	7,69	8,17	8,09	8,11
Biologia	7,31	7,76	7,53	7,74	7,82	8,31	8,22	8,35
Ciències Polítiques i de l'Administració	6,60	6,87	6,77	6,60	7,30	7,49	7,60	7,35
Comunicació Audiovisual	8,19	8,64	8,46	8,31	8,45	8,78	8,78	8,65
Dret	6,18	6,37	5,57	5,12	6,94	7,11	6,90	6,63
Economia	7,08	7,25	7,14	6,62	7,49	7,71	7,66	7,42
Humanitats	6,23	5,98	5,20	5,25	6,75	7,01	6,60	6,62
Traducció i Interpretació	7,28	7,24	6,52	6,82	7,62	7,70	7,22	7,43
Informàtica	6,31	6,42	6,16	5,94	6,83	6,72	6,57	6,21

16

Diplomatures i enginyeries tècniques

Ciències Empresarials	5,97	6,17	5,89	5,80	6,24	6,60	6,42	6,37
Gestió i Administració Pública	5,71	5,39	5,00	5,00	6,01	5,84	6,03	6,11
Relacions Laborals	5,30	5,54	5,00	5,00	5,65	5,82	5,92	5,77
Doble diplomatura en Ciències Empresarials i en Relacions Laborals	-	-	6,01	6,25	-	-	6,73	6,77
Informàtica de Sistemes	6,28	6,57	6,40	6,41	6,14	6,68	6,77	6,50
Telecomunicació	-	-	6,38	6,11	-	-	6,84	6,79

ENSENYAMENTS ADSCRITS

Diplomatura en Ciències Empresarials (EUM Mataró)	5,00	5,00	5,00	5,00
Diplomatura en Ciències Empresarials-nocturn-(EUM Mataró)	5,00	5,00	5,00	5,00
Diplomatura en Turisme (EUM Calella)	5,00	5,00	5,00	5,00
Arquitectura Tècnica (Elisava ESD)	5,41	5,35	5,00	5,00
Enginyeria tècnica en Disseny Industrial (Elisava ESD)	5,00	5,39	5,00	5,00
Graduat superior en Disseny (Elisava ESD)	5,35	5,97	5,91	5,30
Graduat en Comerç Internacional (ESCI)	5,00	5,00	5,00	5,00
Llicenciatura en Investigació i Tècniques de Mercat-segon cicle-(ESCI)	-	-	-	5,00

1 ESTUDIANTS ■ 1.1. Accés ■
 1.1.5. Qualitat en l'accés a primer curs ■

ESTUDIS	MATRICULATS EN PRIMERA PREFERÈNCIA (%)	ESTUDIANTS AMB NOTA D'ACCÉS > = 7 (%)
ENSENYAMENTS INTEGRATS		
<i>Llicenciatures i enginyeries</i>		
Administració i Direcció d'Empreses	98,30	98,30
Biologia	95,24	95,20
Ciències Polítiques i de l'Administració	90,27	61,90
Comunicació Audiovisual	87,95	85,50
Dret	92,73	30,20
Economia	84,78	72,80
Humanitats	85,71	34,10
Traducció i Interpretació	94,27	64,30
Informàtica	67,78	10,80
<i>Subtotal llicenciatures i enginyeries</i>	<i>89,62</i>	<i>61,46</i>
<i>Diplomatures i enginyeries tècniques</i>		
Ciències Empresarials	88,81	19,10
Gestió i Administració Pública	66,67	9,70
Relacions Laborals	84,32	4,46
Doble diplomatura en Ciències Empresarials i en Relacions Laborals	91,43	35,20
Informàtica de Sistemes	84,00	28,20
Telecomunicació	94,12	31,30
<i>Subtotal diplomatures i enginyeries tècniques</i>	<i>86,68</i>	<i>21,33</i>
<i>Total ensenyaments integrats</i>	<i>83,01</i>	<i>82,78</i>

1 ESTUDIANTS ■ 1.1. Accés ■

1.1.6. Accés segons l'edat ■

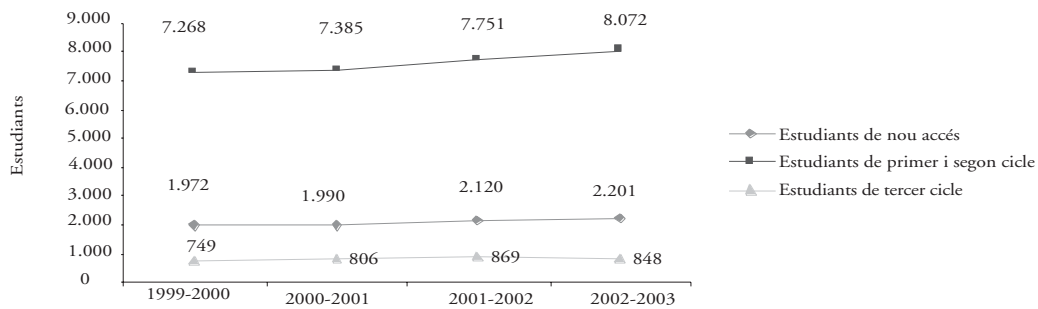
ESTUDIS	ALUMNES DE NOU ACCÉS	FINS A 18	EDAT (EN ANYS i %)				EDAT MITJANA
			DE 19 A 20	DE 21 A 25	DE 26 A 30	> 30	
ENSENYAMENTS INTEGRATS							
<i>Llicenciatures i enginyeries</i>							
Administració i Direcció d'Empreses	176	88,64	9,09	2,27	-	-	18,26
Biologia	63	87,30	6,35	6,35	-	-	18,44
Ciències Polítiques i de l'Administració	113	76,11	13,27	9,73	-	0,89	18,87
Comunicació Audiovisual	83	74,70	15,66	3,61	4,82	1,21	19,12
Dret	330	70,91	21,21	6,06	0,91	0,91	18,88
Economia	184	82,07	11,96	5,97	-	-	18,51
Humanitats	182	59,34	28,57	10,99	1,10	-	19,15
Traducció i Interpretació	157	60,51	23,57	7,64	3,82	4,46	19,84
Informàtica	90	58,89	33,33	6,67	-	1,11	19,03
<i>Subtotal llicenciatures i enginyeries</i>	<i>1.378</i>	<i>72,57</i>	<i>18,80</i>	<i>6,60</i>	<i>1,09</i>	<i>0,94</i>	<i>18,90</i>
<i>Diplomatures i enginyeries tècniques</i>							
Ciències Empresarials	286	40,56	26,22	29,02	3,85	0,35	20,45
Gestió i Administració Pública	42	30,95	23,81	40,48	-	4,76	21,30
Relacions Laborals	185	17,84	36,76	27,57	13,51	4,32	22,14
Doble diplomatura en Ciències Empresarials i en Relacions Laborals	35	40,00	37,14	20,00	2,86	-	19,96
Informàtica de Sistemes	50	18,00	42,00	40,00	-	-	20,83
Telecomunicació	85	52,94	23,53	20,00	2,35	1,18	19,88
<i>Subtotal diplomatures i enginyeries tècniques</i>	<i>683</i>	<i>33,67</i>	<i>30,31</i>	<i>28,55</i>	<i>5,71</i>	<i>1,76</i>	<i>20,89</i>
<i>Ensenyaments de segon cycle</i>							
Ciències del Treball	55	-	-	81,82	5,45	12,73	24,98
Periodisme	85	1,18	2,35	64,71	23,53	8,23	25,30
<i>Subtotal ensenyaments de segon cycle</i>	<i>140</i>	<i>0,71</i>	<i>1,43</i>	<i>71,43</i>	<i>16,43</i>	<i>10,00</i>	<i>25,18</i>
<i>Total ensenyaments integrats</i>	<i>2.201</i>	<i>55,93</i>	<i>21,26</i>	<i>17,54</i>	<i>3,50</i>	<i>1,77</i>	<i>19,92</i>
ENSENYAMENTS ADSCRITS							
Diplomatura en Ciències Empresarials (EUM Mataró)	42	38,10	33,33	28,57	-	-	20,10
Diplomatura en Ciències Empresarials-nocturn-(EUM Mataró)	46	-	10,87	50,00	26,09	13,04	25,61
Diplomatura en Turisme (EUM Calella)	27	33,33	51,85	14,82	-	-	19,59
Arquitectura Tècnica (Elisava ESD)	61	24,59	27,90	42,62	1,64	3,25	21,40
Enginyeria tècnica en Disseny Industrial (Elisava ESD)	84	40,48	39,29	19,05	1,18	-	19,80
Graduat superior en Disseny (Elisava ESD)	161	43,50	43,48	13,02	-	-	19,40
Graduat en Comerç Internacional (ESCI)	51	41,18	37,25	19,61	1,96	-	19,80
Llicenciatura en Investigació i Tècniques de Mercat-segon cycle-(ESCI)	11	-	-	81,82	9,09	9,09	24,80
<i>Total ensenyaments adscrits</i>	<i>483</i>	<i>34,20</i>	<i>35,60</i>	<i>25,10</i>	<i>3,30</i>	<i>1,80</i>	<i>20,50</i>
Total UPF	2.684	52,00	23,80	18,90	3,50	1,80	20,00

1 ESTUDIANTS ■ 1.1. Accés ■

1.1.7. Accés segons el sexe ■

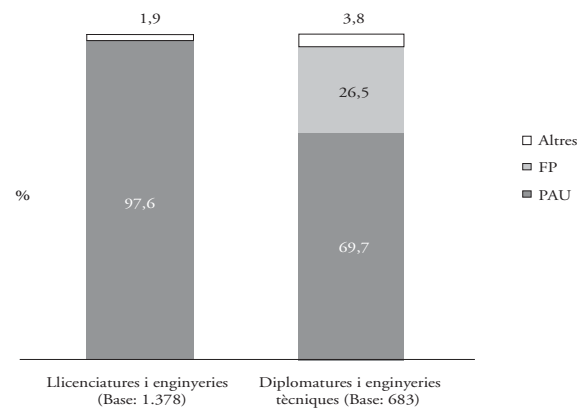
ESTUDIS	ALUMNES DE NOU ACCÉS	SEXE (%)	
		HOMES	DONES
ENSENYAMENTS INTEGRATS			
<i>Llicenciatures i enginyeries</i>			
Administració i Direcció d'Empreses	176	32,95	67,05
Biologia	63	12,70	87,30
Ciències Polítiques i de l'Administració	113	45,13	54,87
Comunicació Audiovisual	83	27,71	72,29
Dret	330	35,76	64,24
Economia	184	47,28	52,72
Humanitats	182	31,87	68,13
Traducció i Interpretació	157	13,38	86,62
Informàtica	90	93,33	6,67
<i>Subtotal llicenciatures i enginyeries</i>	<i>1.378</i>	<i>36,87</i>	<i>63,13</i>
<i>Diplomatures i enginyeries tècniques</i>			
Ciències Empresarials	286	35,66	64,34
Gestió i Administració Pública	42	23,81	76,19
Relacions Laborals	185	28,65	71,35
Doble diplomatura en Ciències Empresarials i en Relacions Laborals	35	42,86	57,14
Informàtica de Sistemes	50	84,00	16,00
Telecomunicació	85	81,18	18,82
<i>Subtotal diplomatures i enginyeries tècniques</i>	<i>683</i>	<i>42,61</i>	<i>57,39</i>
<i>Ensenyaments de segon cicle</i>			
Ciències del Treball	55	34,55	65,45
Periodisme	85	50,59	49,41
<i>Subtotal ensenyaments de segon cicle</i>	<i>140</i>	<i>44,29</i>	<i>55,71</i>
<i>Total ensenyaments integrats</i>	<i>2.201</i>	<i>39,12</i>	<i>60,88</i>
ENSENYAMENTS ADSCRITS			
Diplomatura en Ciències Empresarials (EUM Mataró)	42	50,00	50,00
Diplomatura en Ciències Empresarials-nocturn-(EUM Mataró)	46	63,04	36,96
Diplomatura en Turisme (EUM Calella)	27	25,93	74,07
Arquitectura Tècnica (Elisava ESD)	61	72,13	27,87
Enginyeria tècnica en Disseny Industrial (Elisava ESD)	84	61,90	38,10
Graduat superior en Disseny (Elisava ESD)	161	39,13	60,87
Graduat en Comerç Internacional (ESCI)	51	35,29	64,71
Llicenciatura en Investigació i Tècniques de Mercat-segon cicle-(ESCI)	11	36,36	63,64
<i>Total ensenyaments adscrits</i>	<i>483</i>	<i>49,28</i>	<i>50,72</i>
Total UPF	2.684	40,95	59,05

Evolució dels estudiants de la UPF ■



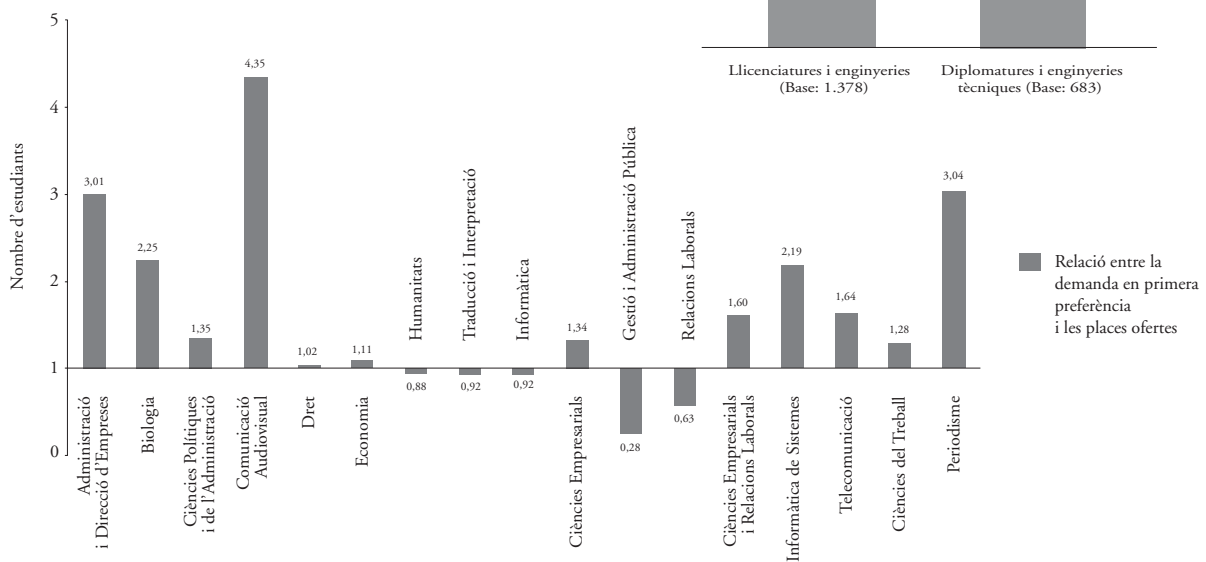
Accés ■

Vies d'accés dels estudiants de primer curs ■



20

Sol·licituds en primera preferència ■



1 ESTUDIANTS ■ 1.2. Matrícula ■ 1.2.1. Estudiants de primer i segon cycle ■
1.2.1.1. Estudiants matriculats per curs ■

ESTUDIS	ESTUDIANTS MATRICULATS	ESTUDIANTS MATRICULATS PER CURS				
		1r.	2n.	3r.	4t.	5è.
ENSENYAMENTS INTEGRATS						
<i>Llicenciatures i enginyeries</i>						
Administració i Direcció d'Empreses	826	179	154	223	270	-
Biologia	298	63	59	56	68	52
Ciències Polítiques i de l'Administració	448	114	103	124	107	-
Comunicació Audiovisual	357	85	84	90	98	-
Dret	1.284	358	307	267	352	-
Economia	785	193	181	181	230	-
Humanitats	762	191	131	247	193	-
Traducció i Interpretació	638	158	154	144	182	-
Informàtica	243	106	66	54	17	-
<i>Subtotal llicenciatures i enginyeries</i>	<i>5.641</i>	<i>1.447</i>	<i>1.239</i>	<i>1.386</i>	<i>1.517</i>	<i>52</i>
<i>Diplomatures i enginyeries tècniques</i>						
Ciències Empresarials	997	332	353	312	-	-
Gestió i Administració Pública	214	47	75	92	-	-
Relacions Laborals	597	199	190	208	-	-
Doble diplomatura en Ciències Empresarials i en Relacions Laborals	59	39	20	-	-	-
Informàtica de Sistemes	125	51	41	33	-	-
Telecomunicació	142	93	49	-	-	-
<i>Subtotal diplomatures i enginyeries tècniques</i>	<i>2.134</i>	<i>761</i>	<i>728</i>	<i>645</i>	<i>-</i>	<i>-</i>
<i>Ensenyaments de segon cycle</i>						
Ciències del Treball	104	-	-	55	49	-
Periodisme	193	-	-	85	108	-
<i>Subtotal ensenyaments de segon cycle</i>	<i>297</i>	<i>-</i>	<i>-</i>	<i>140</i>	<i>157</i>	<i>-</i>
Total ensenyaments integrats	8.072	2.208	1.967	2.171	1.674	52
ENSENYAMENTS ADSCRITS						
Diplomatura en Ciències Empresarials (EUM Mataró)	254	40	60	154	-	-
Diplomatura en Ciències Empresarials-nocturn-(EUM Mataró)	318	49	80	92	97	-
Diplomatura en Turisme (EUM Calella)	90	27	27	36	-	-
Arquitectura Tècnica (Elisava ESD)	310	70	97	143	-	-
Enginyeria tècnica en Disseny Industrial (Elisava ESD)	313	86	98	129	-	-
Graduat superior en Disseny (Elisava ESD)	559	163	104	142	150	-
Graduat en Comerç Internacional (ESCI)	257	54	66	61	76	-
Llicenciatura en Investigació i Tècniques de Mercat-segon cycle-(ESCI)	11	11	-	-	-	-
Total ensenyaments adscrits	2.112	500	532	757	323	-
Total UPF	10.184	2.708	2.499	2.928	1.997	52

1 ESTUDIANTS ■ 1.2. Matrícula ■ 1.2.1. Estudiants de primer i segon cicle ■

1.2.1.2. Evolució dels estudiants matriculats ■

ESTUDIS	ESTUDIANTS MATRICULATS			
	1999-2000	2000-2001	2001-2002	2002-2003
ENSENYAMENTS INTEGRATS				
<i>Llicenciatures i enginyeries</i>				
Administració i Direcció d'Empreses	790	787	824	826
Biologia	126	186	244	298
Ciències Polítiques i de l'Administració	408	420	427	448
Comunicació Audiovisual	368	359	356	357
Dret	1.320	1.283	1.294	1.284
Economia	711	710	729	785
Humanitats	732	730	756	762
Traducció i Interpretació	529	543	603	638
Informàtica	47	120	180	243
<i>Subtotal llicenciatures i enginyeries</i>	<i>5.031</i>	<i>5.138</i>	<i>5.413</i>	<i>5.641</i>
<i>Diplomatures i enginyeries tècniques</i>				
Ciències Empresarials	992	981	992	997
Gestió i Administració Pública	332	345	267	214
Relacions Laborals	681	659	601	597
Doble diplomatura en Ciències Empresarials i en Relacions Laborals	-	-	34	59
Informàtica de Sistemes	42	75	117	125
Telecomunicació	-	-	81	142
<i>Subtotal diplomatures i enginyeries tècniques</i>	<i>2.047</i>	<i>2.060</i>	<i>2.092</i>	<i>2.134</i>
<i>Ensenyaments de segon cicle</i>				
Ciències del Treball	-	-	61	104
Periodisme	190	187	185	193
<i>Subtotal ensenyaments de segon cicle</i>	<i>190</i>	<i>187</i>	<i>246</i>	<i>297</i>
<i>Total ensenyaments integrats</i>	<i>7.268</i>	<i>7.385</i>	<i>7.751</i>	<i>8.072</i>
ENSENYAMENTS ADSCRITS				
Diplomatura en Ciències Empresarials (EUM Mataró)	700	532	386	254
Diplomatura en Ciències Empresarials-nocturn-(EUM Mataró)	342	332	317	318
Diplomatura en Turisme (EUM Calella)	115	94	83	90
Arquitectura Tècnica (Elisava ESD)	188	244	292	310
Enginyeria tècnica en Disseny Industrial (Elisava ESD)	333	311	332	313
Graduat superior en Disseny (Elisava ESD)	-	-	556	559
Graduat en Comerç Internacional (ESCI)	-	-	273	257
Llicenciatura en Investigació i Tècniques de Mercat-segon cicle-(ESCI)	-	-	-	11
<i>Total ensenyaments adscrits</i>	<i>1.678</i>	<i>1.513</i>	<i>2.239</i>	<i>2.112</i>
Total UPF	8.946	8.898	9.990	10.184

1 ESTUDIANTS ■ 1.2. Matrícula ■ 1.2.1. Estudiants de primer i segon cycle ■
1.2.1.3. Distribució segons l'edat ■

ESTUDIS	ESTUDIANTS MATRICULATS	<= 18	EDAT (EN ANYS i %)				EDAT MITJANA
			DE 19 A 20	DE 21 A 25	DE 26 A 30	> 30	
ENSENYAMENTS INTEGRATS							
<i>Llicenciatures i enginyeries</i>							
Administració i Direcció d'Empreses	826	19,01	36,08	42,62	2,06	0,23	21,14
Biologia	298	18,46	35,23	45,30	0,67	0,34	21,14
Ciències Polítiques i de l'Administració	448	19,20	37,50	38,62	3,57	1,11	21,23
Comunicació Audiovisual	357	17,37	38,94	35,57	2,52	5,60	21,65
Dret	1.286	18,27	38,80	40,44	0,93	1,56	21,14
Economia	785	19,24	40,13	39,49	1,02	0,12	20,90
Humanitats	762	14,17	29,40	44,88	6,69	4,86	22,34
Traducció i Interpretació	638	15,05	37,46	36,99	4,23	6,27	21,98
Informàtica	243	21,81	46,09	30,04	1,23	0,83	20,60
<i>Subtotal llicenciatures i enginyeries</i>	<i>5.643</i>	<i>17,77</i>	<i>37,20</i>	<i>40,19</i>	<i>2,57</i>	<i>2,27</i>	<i>21,38</i>
<i>Diplomatures i enginyeries tècniques</i>							
Ciències Empresarials	997	12,94	32,10	46,94	5,82	2,20	22,01
Gestió i Administració Pública	214	6,07	26,64	58,41	6,07	2,81	22,67
Relacions Laborals	597	5,53	28,31	49,58	8,88	7,70	23,24
Doble diplomatura en Ciències Empresarials i en Relacions Laborals	59	25,42	50,85	23,73	-	-	20,07
Informàtica de Sistemes	123	6,50	39,84	45,53	7,32	0,81	21,99
Telecomunicació	142	31,69	45,07	20,42	2,11	0,71	20,13
<i>Subtotal diplomatures i enginyeries tècniques</i>	<i>2.132</i>	<i>11,40</i>	<i>32,32</i>	<i>46,34</i>	<i>6,38</i>	<i>3,56</i>	<i>22,24</i>
<i>Ensenyaments de segon cycle</i>							
Ciències del Treball	104	-	-	58,65	26,92	14,43	26,22
Periodisme	193	0,52	1,04	69,95	20,73	7,76	25,20
<i>Subtotal ensenyaments de segon cycle</i>	<i>297</i>	<i>0,34</i>	<i>0,67</i>	<i>65,99</i>	<i>22,90</i>	<i>10,10</i>	<i>25,56</i>
Total ensenyaments integrats	8.072	15,45	34,56	42,77	4,32	2,90	21,76
ENSENYAMENTS ADSCRITS							
Diplomatura en Ciències Empresarials (EUM Mataró)	254	5,51	14,96	72,05	7,09	0,39	22,99
Diplomatura en Ciències Empresarials-nocturn-(EUM Mataró)	318	0,00	2,20	56,92	27,67	13,21	26,05
Diplomatura en Turisme (EUM Calella)	90	10,00	34,44	48,89	3,33	3,34	22,06
Arquitectura Tècnica (Elisava ESD)	90	10,00	34,44	48,89	3,33	3,34	22,06
Enginyeria tècnica en Disseny Industrial (Elisava ESD)	313	16,61	29,71	45,37	7,03	1,28	21,87
Graduat superior en Disseny (Elisava ESD)	559	18,96	33,81	43,65	3,22	0,36	21,30
Graduat en Comerç Internacional (ESCI)	257	1,95	28,02	65,37	4,66	-	22,51
Llic. en Investigació i Tècniques de Mercat-segon cycle-(ESCI)	11	100,00	-	-	-	-	18,00
<i>Total ensenyaments adscrits</i>	<i>2.112</i>	<i>10,27</i>	<i>22,92</i>	<i>54,07</i>	<i>9,71</i>	<i>3,03</i>	<i>22,79</i>
Total UPF	10.184	14,38	32,15	45,11	5,44	2,92	21,97

1 ESTUDIANTS ■ 1.2. Matricula ■ 1.2.1. Estudiants de primer i segon cycle ■

1.2.1.4. Distribució segons el sexe ■

ESTUDIS	ESTUDIANTS MATRICULATS	SEXE (%)	
		HOMES	DONES
ENSENYAMENTS INTEGRATS			
<i>Llicenciatures i enginyeries</i>			
Administració i Direcció d'Empreses	826	38,74	61,26
Biologia	298	20,47	79,53
Ciències Polítiques i de l'Administració	448	39,96	60,04
Comunicació Audiovisual	357	35,85	64,15
Dret	1.284	34,11	65,89
Economia	785	48,41	51,59
Humanitats	762	32,55	67,45
Traducció i Interpretació	638	11,76	88,24
Informàtica	243	87,24	12,76
<i>Subtotal llicenciatures i enginyeries</i>	<i>5.641</i>	<i>36,18</i>	<i>63,82</i>
<i>Diplomatures i enginyeries tècniques</i>			
Ciències Empresarials	997	40,52	59,48
Gestió i Administració Pública	214	29,91	70,09
Relacions Laborals	597	28,98	71,02
Doble diplomatura en Ciències Empresarials i en Relacions Laborals	59	40,68	59,32
Informàtica de Sistemes	125	89,60	10,40
Telecomunicació	142	82,39	17,61
<i>Subtotal diplomatures i enginyeries tècniques</i>	<i>2.134</i>	<i>41,89</i>	<i>58,11</i>
<i>Ensenyaments de segon cycle</i>			
Ciències del Treball	104	26,92	73,08
Periodisme	193	50,78	49,22
<i>Subtotal ensenyaments de segon cycle</i>	<i>297</i>	<i>42,42</i>	<i>57,58</i>
Total ensenyaments integrats	8.072	37,92	62,08
ENSENYAMENTS ADSCRITS			
Diplomatura en Ciències Empresarials (EUM Mataró)	254	57,09	42,91
Diplomatura en Ciències Empresarials-nocturn-(EUM Mataró)	318	50,94	49,06
Diplomatura en Turisme (EUM Calella)	90	21,11	78,89
Arquitectura Tècnica (Elisava ESD)	310	72,90	27,10
Enginyeria tècnica en Disseny Industrial (Elisava ESD)	313	72,20	27,80
Graduat superior en Disseny (Elisava ESD)	559	39,18	60,82
Graduat en Comerç Internacional (ESCI)	257	41,63	58,37
Llicenciatura en Investigació i Tècniques de Mercat-segon cycle-(ESCI)	11	36,36	63,64
Total ensenyaments adscrits	2.112	52,46	47,54
Total UPF	10.184	40,94	59,06

1 ESTUDIANTS ■ 1.2. Matrícula ■ 1.2.1. Estudiants de primer i segon cycle ■
1.2.1.5. Distribució segons la nacionalitat ■

ESTUDIS	ESTUDIANTS MATRICULATS	NACIONALITAT (%)			
		ESpanyola	PAÏSOS EUROPEUS	PAÏSOS IBERO- AMERICANS	ALTRES PAÏSOS
ENSENYAMENTS INTEGRATS					
<i>Llicenciatures i enginyeries</i>					
Administració i Direcció d'Empreses	826	99,39	0,24	0,24	0,13
Biologia	298	97,99	1,68	0,33	-
Ciències Polítiques i de l'Administració	448	98,66	0,67	0,67	-
Comunicació Audiovisual	357	98,60	0,56	0,56	0,28
Dret	1.284	98,91	0,70	0,23	0,16
Economia	785	98,85	0,51	0,64	-
Humanitats	762	98,29	0,52	1,05	0,14
Traducció i Interpretació	638	96,55	2,98	0,31	0,16
Informàtica	243	96,71	0,82	1,23	1,24
<i>Subtotal llicenciatures i enginyeries</i>	<i>5.641</i>	<i>98,44</i>	<i>0,89</i>	<i>0,51</i>	<i>0,16</i>
<i>Diplomatures i enginyeries tècniques</i>					
Ciències Empresarials	997	99,30	0,30	0,20	0,20
Gestió i Administració Pública	214	99,07	0,47	0,46	-
Relacions Laborals	597	99,16	0,34	0,50	-
Doble diplomatura en Ciències Empresarials i en Relacions Laborals	59	100,00	-	-	-
Informàtica de Sistemes	125	98,40	0,80	0,80	-
Telecomunicació	142	98,59	0,70	0,71	-
<i>Subtotal diplomatures i enginyeries tècniques</i>	<i>2.134</i>	<i>99,16</i>	<i>0,37</i>	<i>0,38</i>	<i>0,09</i>
<i>Ensenyaments de segon cycle</i>					
Ciències del Treball	104	100,00	-	-	-
Periodisme	193	98,96	1,04	-	-
<i>Subtotal ensenyaments de segon cycle</i>	<i>297</i>	<i>99,33</i>	<i>0,67</i>	<i>-</i>	<i>-</i>
Total ensenyaments integrats	8.072	98,66	0,74	0,46	0,14
ENSENYAMENTS ADSCRITS					
Diplomatura en Ciències Empresarials (EUM Mataró)	254	99,61	-	-	0,39
Diplomatura en Ciències Empresarials-nocturn-(EUM Mataró)	318	99,37	-	0,63	-
Diplomatura en Turisme (EUM Calella)	90	97,78	1,11	1,11	-
Arquitectura Tècnica (Elisava ESD)	310	98,39	0,65	-	0,96
Enginyeria tècnica en Disseny Industrial (Elisava ESD)	313	99,04	0,32	-	0,64
Graduat superior en Disseny (Elisava ESD)	559	98,21	0,54	0,36	0,89
Graduat en Comerç Internacional (ESCI)	257	96,11	2,33	1,17	0,39
Llicenciatura en Investigació i Tècniques de Mercat-segon cycle-(ESCI)	11	100,00	-	-	-
<i>Total ensenyaments adscrits</i>	<i>2.112</i>	<i>98,44</i>	<i>0,62</i>	<i>0,38</i>	<i>0,56</i>
Total UPF	10.184	98,62	0,72	0,44	0,22

1 ESTUDIANTS ■ 1.2. Matrícula ■ 1.2.1. Estudiants de primer i segon cicle ■

1.2.1.6. Distribució segons la província de residència familiar ■

26

PROVÍNCIA	ESTUDIANTS	
	NOMBRE	%
Alacant	16	0,20
Àlaba	1	0,01
Albacete	2	0,02
Almeria	1	0,01
Astúries	5	0,06
Badajoz	1	0,01
Barcelona	6.740	83,50
Biscaia	5	0,06
Castelló	27	0,33
Ciudad Real	2	0,02
Conca	2	0,02
Còrdova	3	0,04
Girona	398	4,93
Granada	4	0,05
Guipúscoa	15	0,19
Illes Balears	177	2,19
Jaén	1	0,01
La Corunya	5	0,06
La Rioja	2	0,02
Las Palmas	4	0,05
Lleida	262	3,25
Madrid	2	0,02
Múrcia	1	0,01
Navarra	4	0,05
Orense	2	0,02
Oscá	25	0,31
Pontevedra	8	0,10
Santa Cruz de Tenerife	6	0,07
Saragossa	15	0,19
Sevilla	1	0,01
Tarragona	291	3,61
Terol	3	0,04
València	15	0,18
Estranger	26	0,32
<i>Total d'estudiants d'ensenyaments integrats</i>	<i>8.072</i>	<i>100,00</i>

1 ESTUDIANTS ■ 1.2. Matrícula ■ 1.2.1. Estudiants de primer i segon cycle ■
 1.2.1.7. Distribució segons la comarca de residència familiar ■

PROVÍNCIA	ESTUDIANTS	
	NOMBRE	%
Alt Camp	8	0,10
Alt Empordà	57	0,74
Alt Penedès	73	0,95
Alt Urgell	23	0,30
Anoia	101	1,31
Bages	89	1,15
Baix Camp	57	0,74
Baix Ebre	59	0,76
Baix Empordà	45	0,58
Baix Llobregat	567	7,34
Baix Penedès	28	0,36
Barcelonès	4.728	61,24
Berguedà	45	0,58
Cerdanya	12	0,16
Conca de Barberà	5	0,06
Garraf	134	1,74
Garrigues	19	0,25
Garrotxa	32	0,41
Gironès	129	1,67
Maresme	418	5,41
Montsià	25	0,32
Noguera	20	0,26
Osona	93	1,20
Pallars Jussà	10	0,13
Pallars Sobirà	2	0,03
Pla d'Urgell	22	0,28
Pla de l'Estany	10	0,13
Priorat	3	0,04
Ribera d'Ebre	12	0,16
Ripollès	29	0,38
Segarra	14	0,18
Segrià	94	1,22
Selva	74	0,96
Solsonès	12	0,16
Tarragonès	95	1,23
Terra Alta	4	0,05
Urgell	32	0,41
Vall d'Aran	5	0,06
Vallès Occidental	322	4,17
Vallès Oriental	214	2,78

Total d'estudiants d'ensenyaments integrats

7.721

100,00

1 ESTUDIANTS ■ 1.2. Matrícula ■ 1.2.1. Estudiants de primer i segon cicle ■

1.2.1.8. Distribució segons el tipus de matrícula ■

ESTUDIS	ESTUDIANTS		TIPUS DE MATRÍCULA (%)			
	MATRICULATS	ORDINÀRIA	FAMÍLIA NOMBROSA 1a. CAT	FAMÍLIA NOMBROSA 2a. CAT.	MATRÍCULA D'HONOR	PERSONAL UNIVERSITAT
ENSENYAMENTS INTEGRATS						
<i>Llicenciatures i enginyeries</i>						
Administració i Direcció d'Empreses	826	80,39	10,41	0,85	6,66	1,69
Biologia	298	75,50	12,42	0,67	9,73	1,68
Ciències Polítiques i de l'Administració	448	83,48	11,16	-	2,46	2,90
Comunicació Audiovisual	357	73,11	9,52	-	15,13	2,24
Dret	1.284	84,11	11,92	0,55	1,87	1,55
Economia	785	81,15	13,63	0,38	2,42	2,42
Humanitats	762	83,07	12,20	0,39	1,18	3,16
Traducció i Interpretació	638	89,34	6,43	0,31	2,98	0,94
Informàtica	243	83,13	11,52	0,41	0,41	4,53
<i>Subtotal llicenciatures i enginyeries</i>	<i>5.641</i>	<i>82,36</i>	<i>11,15</i>	<i>0,44</i>	<i>3,92</i>	<i>2,13</i>
<i>Diplomatures i enginyeries tècniques</i>						
Ciències Empresarials	997	89,77	9,23	0,20	0,30	0,50
Gestió i Administració Pública	214	92,99	6,54	-	0,47	-
Relacions Laborals	597	91,96	6,87	0,17	-	1,00
Doble diplomatura en Ciències Empresarials i en Relacions Laborals	59	81,36	16,95	-	1,69	-
Informàtica de Sistemes	125	93,60	5,60	-	-	0,80
Telecomunicació	142	88,73	6,34	-	4,23	0,70
<i>Subtotal diplomatures i enginyeries tècniques</i>	<i>2.134</i>	<i>90,63</i>	<i>8,11</i>	<i>0,14</i>	<i>0,52</i>	<i>0,60</i>
<i>Ensenyaments de segon cicle</i>						
Ciències del Treball	104	93,27	4,81	-	-	1,92
Periodisme	193	92,23	6,22	-	-	1,55
<i>Subtotal ensenyaments de segon cicle</i>	<i>297</i>	<i>92,59</i>	<i>5,72</i>	<i>-</i>	<i>-</i>	<i>1,69</i>
<i>Total ensenyaments integrats</i>	<i>8.072</i>	<i>84,92</i>	<i>10,15</i>	<i>0,35</i>	<i>2,87</i>	<i>1,71</i>
ENSENYAMENTS ADSCRITS						
Diplomatura en Ciències Empresarials (EUM Mataró)	254	92,52	7,09	-	0,39	-
Diplomatura en Ciències Empresarials-nocturn-(EUM Mataró)	318	94,65	5,35	-	-	-
Diplomatura en Turisme (EUM Calella)	90	95,56	4,44	-	-	-
Arquitectura Tècnica (Elisava ESD)	310	91,29	7,74	-	0,97	-
Enginyeria tècnica en Disseny Industrial (Elisava ESD)	313	84,66	9,58	-	5,76	-
Graduat superior en Disseny (Elisava ESD)	559	96,96	-	-	3,04	-
Graduat en Comerç Internacional (ESCI)	257	100,00	-	-	-	-
Llic. en Investigació i Tècniques de Mercat-segon cicle-(ESCI)	11	100,00	-	-	-	-
<i>Total ensenyaments adscrits</i>	<i>2.112</i>	<i>93,75</i>	<i>4,40</i>	<i>-</i>	<i>1,85</i>	<i>-</i>
Total UPF	10.184	86,75	8,96	0,27	2,66	1,36

1 ESTUDIANTS ■ 1.2. Matrícula ■ 1.2.1. Estudiants de primer i segon cycle ■
1.2.1.9. Estudiants equivalents a temps complet ■

ESTUDIS	MITJANA DE CRÈDITS		NOMBRE ¹	EETC %
	ESTUDIANTS MATRICULATS	MATRICULATS PER ESTUDIANT		
ENSENYAMENTS INTEGRATS				
<i>Llicenciatures i enginyeries</i>				
Administració i Direcció d'Empreses	826	70,66	778	94,22
Biologia	298	58,73	233	78,31
Ciències Polítiques i de l'Administració	448	68,75	411	91,67
Comunicació Audiovisual	357	66,59	317	88,79
Dret	1.284	70,79	1.212	94,39
Economia	785	70,59	739	94,12
Humanitats	762	65,19	662	86,93
Traducció i Interpretació	638	71,38	607	95,18
Informàtica	243	69,90	226	93,20
<i>Subtotal llicenciatures i enginyeries</i>	<i>5.641</i>	<i>68,95</i>	<i>5.186</i>	<i>91,94</i>
<i>Diplomatures i enginyeries tècniques</i>				
Ciències Empresarials	997	55,63	924	92,72
Gestió i Administració Pública	214	53,35	190	88,91
Relacions Laborals	597	51,98	517	86,64
Doble diplomatura en Ciències Empresarials i en Relacions Laborals	59	51,76	51	86,27
Informàtica de Sistemes	125	57,39	120	95,65
Telecomunicació	142	72,45	137	96,60
<i>Subtotal diplomatures i enginyeries tècniques</i>	<i>2.134</i>	<i>55,50</i>	<i>1.974</i>	<i>92,50</i>
<i>Ensenyaments de segon cycle</i>				
Ciències del Treball	104	75,66	98	94,57
Periodisme	193	64,81	167	86,41
<i>Subtotal ensenyaments de segon cycle</i>	<i>297</i>	<i>68,61</i>	<i>272</i>	<i>91,48</i>
Total ensenyaments integrats	8.072	65,38	7.432	92,07
ENSENYAMENTS ADSCRITS				
Diplomatura en Ciències Empresarials (EUM Mataró)	254	49,63	210	82,72
Diplomatura en Ciències Empresarials-nocturn-(EUM Mataró)	318	39,50	279	87,79
Diplomatura en Turisme (EUM Calella)	90	51,37	77	85,61
Arquitectura Tècnica (Elisava ESD)	310	44,43	230	74,05
Enginyeria tècnica en Disseny Industrial (Elisava ESD)	313	57,65	301	96,09
Graduat superior en Disseny (Elisava ESD)	559	68,95	514	91,93
Graduat en Comerç Internacional (ESCI)	257	72,92	250	97,23
Llicenciatura en Investigació i Tècniques de Mercat-segon cycle-(ESCI)	11	49,05	7	65,39
Total ensenyaments adscrits	2.112	56,55	1.868	88,43
Total UPF	10.184	63,55	9.299	91,31

¹ Estudiants equivalents a temps complet: equivalència en estudiants, que consisteix a considerar el nombre de crèdits matriculats pel conjunt d'estudiants de la titulació dividit per la mitjana de crèdits que un estudiant ha de cursar cada any per finalitzar els seus estudis en el temps mínim previst.

² Percentatge d'estudiants equivalents a temps complet sobre el total d'estudiants matriculats.

Nota: Les llicenciatures, les enginyeries i els graduats consten de 75 crèdits per curs; les diplomatures i les enginyeries tècniques de 60, a excepció de la diplomatura en Ciències Empresarials d'horari nocturn, que consta de 45 crèdits per curs.

1 ESTUDIANTS ■ 1.2. Matrícula ■ 1.2.1. Estudiants de primer i segon cycle ■

1.2.1.10. Resultats acadèmics (curs 2001-2002) ■

ESTUDIS	TAXA DE PRESENTACIÓ EN PRIMERA CONVOCATÒRIA ¹	TAXA D'ÈXIT ²	TAXA DE RENDIMENT ³
ENSENYAMENTS INTEGRATS			
<i>Llicenciatures i enginyeries</i>			
Administració i Direcció d'Empreses	92,52	86,07	88,70
Biologia	94,42	90,92	92,95
Ciències Polítiques i de l'Administració	87,44	83,90	84,58
Comunicació Audiovisual	88,10	96,62	93,04
Dret	87,44	75,70	79,01
Economia	92,83	77,58	85,17
Humanitats	78,05	81,66	76,00
Traducció i Interpretació	87,64	89,15	88,98
Informàtica	84,47	59,20	64,90
<i>Subtotal llicenciatures i enginyeries</i>	<i>87,89</i>	<i>81,69</i>	<i>83,43</i>
<i>Diplomatures i enginyeries tècniques</i>			
Ciències Empresarials	86,51	75,06	77,36
Gestió i Administració Pública	83,37	77,46	77,08
Relacions Laborals	85,57	77,78	79,32
Doble diplomatura en Ciències Empresarials i en Relacions Laborals	76,39	73,84	66,00
Informàtica de Sistemes	79,68	65,47	66,68
Telecomunicació	79,34	64,58	62,14
<i>Subtotal diplomatures i enginyeries tècniques</i>	<i>84,82</i>	<i>74,95</i>	<i>76,09</i>
<i>Ensenyaments de segon cycle</i>			
Ciències del Treball	71,27	74,65	66,01
Periodisme	86,17	93,64	88,86
<i>Subtotal ensenyaments de segon cycle</i>	<i>82,04</i>	<i>88,64</i>	<i>82,52</i>
Total ensenyaments integrats	87,00	80,40	81,75

¹ Taxa de presentació en primera convocatòria: percentatge de crèdits que s'han examinat en primera convocatòria sobre el total de crèdits matriculats.

² Taxa d'èxit: percentatge de crèdits que s'han superat sobre el total de crèdits presentats.

³ Taxa de rendiment: percentatge de crèdits que s'han superat sobre el total de crèdits matriculats.

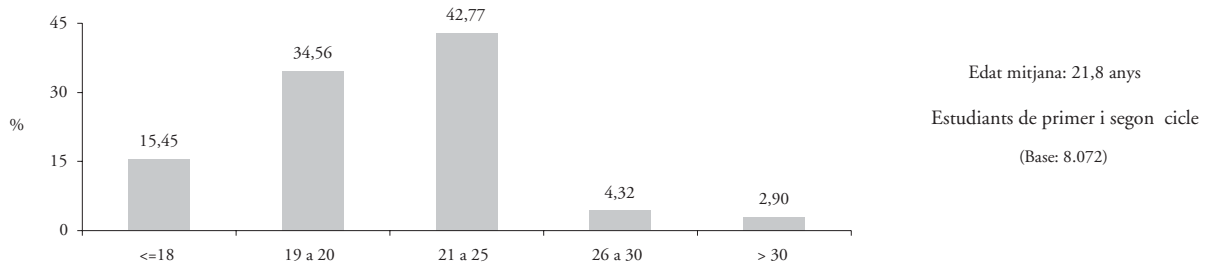
1 ESTUDIANTS ■ 1.2. Matrícula ■ 1.2.1. Estudiants de primer i segon cycle ■
 1.2.1.11. Abandonament a primer curs ■

ESTUDIS	ESTUDIANTS DE NOU ACCÉS A PRIMER CURS	ABANDONAMENT A PRIMER CURS (%)	
		ANUL·LACIÓ DE MATRÍCULA	RÈGIM DE PERMANÈNCIA ¹
ENSENYAMENTS INTEGRATS			
<i>Llicenciatures i enginyeries</i>			
Administració i Direcció d'Empreses	163	0,61	7,98
Biologia	62	1,61	6,45
Ciències Polítiques i de l'Administració	100	1,00	11,00
Comunicació Audiovisual	80	2,50	1,25
Dret	344	0,58	24,13
Economia	175	0,57	5,14
Humanitats	170	1,76	29,41
Traducció i Interpretació	151	0,66	4,64
Informàtica	97	1,03	37,11
<i>Subtotal llicenciatures i enginyeries</i>	<i>1.342</i>	<i>0,97</i>	<i>15,95</i>
<i>Diplomatures i enginyeries tècniques</i>			
Ciències Empresarials	285	1,75	12,63
Gestió i Administració Pública	55	-	16,36
Relacions Laborals	185	2,16	15,14
Doble diplomatura en Ciències Empresarials i en Relacions Laborals	34	-	23,53
Informàtica de Sistemes	52	-	42,31
Telecomunicació	81	-	28,40
<i>Subtotal diplomatures i enginyeries tècniques</i>	<i>692</i>	<i>1,30</i>	<i>18,21</i>
<i>Ensenyaments de segon cycle</i>			
Ciències del Treball	-	-	-
Periodisme	86	-	-
<i>Subtotal ensenyaments de segon cycle</i>	<i>86</i>	<i>-</i>	<i>-</i>
Total ensenyaments integrats	2.120	1,00	16,00

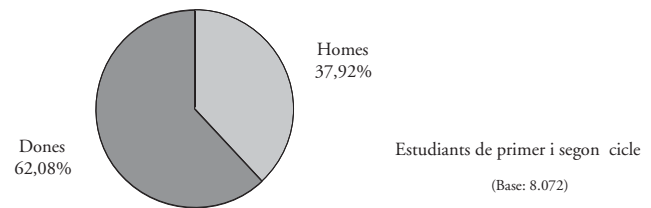
¹ Règim de permanència a primer: per poder continuar estudiant a la UPF, s'ha de superar el 50% dels crèdits corresponents al total d'assignatures troncal i obligatòries del primer curs.

Matrícula de primer i segon cycle ■

Distribució segons l'edat (en anys) ■

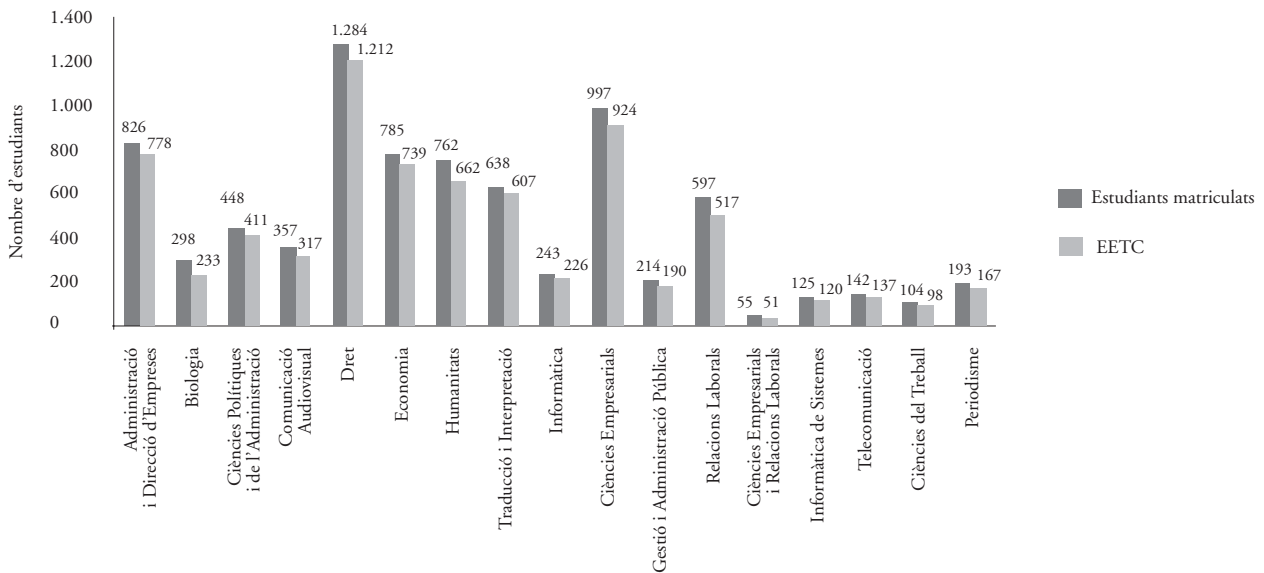


Distribució segons el sexe ■



32

Estudiants matriculats equivalents a temps complet, per estudis ■



1 ESTUDIANTS ■ 1.2. Matrícula ■ 1.2.2. Estudiants de tercer cicle ■
1.2.2.1. Estudiants matriculats a doctorat ■

	ESTUDIANTS DE NOU INGRÉS	ESTUDIANTS D'ALTRES CURSOS	ESTUDIANTS EN TUTORIA DE TESI	TOTAL ESTUDIANTS
DEPARTAMENTS I PROGRAMES				
<i>Ciències Experimentals i de la Salut</i>	33	47	16	96
Ciències de la Salut i de la Vida	33	47	-	80
<i>Ciències Polítiques i Socials</i>	19	27	7	53
Ciències Polítiques i Socials	19	27	-	46
<i>Dret</i>	50	84	30	164
Dret Públic	11	30	-	41
Dret Patrimonial	13	25	-	38
Estudis Internacionals	11	12	-	23
Dret Penal i Ciències Penals	15	17	-	32
<i>Economia i Empresa</i>	30	17	24	71
Economia, Finances i Empresa	30	17	-	47
<i>Humanitats</i>	-	-	11	11
<i>Periodisme i Comunicació Audiovisual</i>	25	47	10	82
Comunicació Social (Comunicació Audiovisual)	20	34	-	54
Comunicació Social (Periodisme)	5	13	-	18
<i>Tecnologia</i>	18	19	13	50
Informàtica i Comunicació	-	4	-	4
Informàtica i Comunicació Digital	18	15	-	33
<i>Traducció i Filologia</i>	24	20	6	50
La Traducció: Aspectes Literaris i Discursius	-	11	-	11
Comunicació Multilingüe i Traducció: Estudis Lingüístics i Literaris	-	9	-	9
Comunicació Multilingüe: Traducció, Lingüística i Literatura	24	-	-	24
<i>Subtotal departaments</i>	199	261	117	577
INSTITUTS UNIVERSITARIS				
<i>Institut Universitari d'Història Jaume Vicens i Vives</i>	18	30	33	81
Història	18	30	-	48
<i>Institut Universitari de Cultura</i>	34	66	13	113
Humanitats	34	66	-	100
<i>Institut Universitari de Lingüística Aplicada</i>	19	35	23	77
Lingüística Aplicada	15	28	-	43
Ciència Cognitiva i Llenguatge	4	7	-	11
<i>Subtotal instituts universitaris</i>	71	131	69	271
Total UPF	270	392	186	848

Nota: De manera molt residual, hi ha programes de doctorat que tenen algun estudiant provinent d'algun màster vinculat a programes de doctorat.

1 ESTUDIANTS ■ 1.2. Matrícula ■ 1.2.2. Estudiants de tercer cycle ■

1.2.2.2. Evolució dels estudiants matriculats a doctorat¹ ■

	ESTUDIANTS MATRICULATS			
	1999-2000	2000-2001	2001-2002	2002-2003
DEPARTAMENTS I PROGRAMES				
<i>Ciències Experimentals i de la Salut</i>	49	66	82	96
Ciències de la Salut i de la Vida	45	60	73	80
<i>Ciències Polítiques i Socials</i>	63	67	60	53
Ciències Polítiques i Socials	17	28	39	46
Teoria Política i Social	42	33	12	-
<i>Dret</i>	177	190	184	164
Dret Públic	36	32	43	41
Dret Patrimonial	45	43	36	38
Estudis Internacionals	19	25	24	23
Dret Penal i Ciències Penals	22	33	35	32
Dret Laboral	2	-	-	-
Teoria Política i Social	5	1	-	-
<i>Economia i Empresa</i>	67	71	76	71
Economia, Finances i Empresa	41	33	39	47
<i>Humanitats</i>	50	31	27	11
Teoria Literària i Literatura Comparada	10	-	-	-
Comunicació Audiovisual	4	1	-	-
<i>Periodisme i Comunicació Audiovisual</i>	50	63	76	82
Comunicació Social (Comunicació Audiovisual)	13	24	33	54
Comunicació Social (Periodisme)	21	26	30	18
Periodisme	15	10	6	-
<i>Tecnologia</i>	16	28	43	50
Informàtica i Comunicació	16	13	8	4
Informàtica i Comunicació Digital	-	14	30	33
<i>Traducció i Filologia</i>	31	39	44	50
La Traducció: Aspectes Literaris i Discursius	29	31	21	11
Comunicació Multilingüe i Traducció: Estudis Lingüístics i Literaris	-	-	13	9
Comunicació Multilingüe: Traducció, Lingüística i Literatura	-	-	-	24
<i>Subtotal departaments</i>	503	555	592	577
INSTITUTS UNIVERSITARIS				
<i>Institut Universitari d'Història Jaume Vicens i Vives</i>	90	84	90	81
Història	53	46	55	48
<i>Institut Universitari de Cultura</i>	94	101	110	113
Aprendre a Llegir: el Món com a Text	8	2	-	-
Humanitats	80	91	99	100
<i>Institut Universitari de Lingüística Aplicada</i>	62	66	77	77
Lingüística Aplicada	34	36	36	43
Ciència Cognitiva i Llenguatge	9	9	13	11
<i>Subtotal instituts universitaris</i>	246	251	277	271
Total UPF	749	806	869	848

¹ S'inclouen els estudiants matriculats en el curs i en tutoria de tesi.

1 ESTUDIANTS ■ 1.2. Matrícula ■ 1.2.2. Estudiants de tercer cicle ■
1.2.2.3. Distribució segons l'edat i el sexe ■

	ESTUDIANTS MATRICULATS	EDAT (EN ANYS I %)				EDAT MITJANA	SEXE (%)	
		< 25	DE 25 A 29	DE 30 A 34	> = 35		HOMES	DONES
DEPARTAMENTS								
Ciències Experimentals i de la Salut	96	20,83	53,13	18,75	7,29	27,67	42,71	57,29
Ciències Polítiques i Socials	53	13,21	45,28	18,87	22,64	30,45	64,15	35,85
Dret	164	9,76	41,46	29,27	19,51	30,27	48,78	51,22
Economia i Empresa	71	15,49	60,56	21,13	2,82	29,45	67,61	32,39
Humanitats	11	0,00	9,09	36,36	54,55	36,00	54,55	45,45
Periodisme i Comunicació Audiovisual	82	20,73	36,59	17,07	25,61	30,38	46,34	53,66
Tecnologia	50	16,00	52,00	22,00	10,00	27,79	77,00	23,00
Traducció i Filologia	50	26,00	38,00	12,00	24,00	29,92	12,00	88,00
<i>Subtotal departaments</i>	<i>577</i>	<i>15,94</i>	<i>45,41</i>	<i>21,84</i>	<i>16,81</i>	<i>29,63</i>	<i>51,64</i>	<i>48,36</i>
INSTITUTS UNIVERSITARIS								
Institut Universitari d'Història Jaume Vicens i Vives	81	17,28	35,80	13,58	33,34	32,8	66,67	33,33
Institut Universitari de Cultura	113	16,81	42,48	17,70	23,01	30,74	45,13	54,87
Institut Universitari de Lingüística Aplicada	77	19,48	24,68	16,88	38,96	32,33	32,47	67,53
<i>Subtotal instituts universitaris</i>	<i>271</i>	<i>17,71</i>	<i>35,42</i>	<i>16,24</i>	<i>30,63</i>	<i>31,80</i>	<i>47,97</i>	<i>52,03</i>
Total UPF	848	16,51	42,22	20,05	21,22	30,33	49,65	50,24

1 ESTUDIANTS ■ 1.2. Matrícula ■ 1.2.2. Estudiants de tercer cycle ■

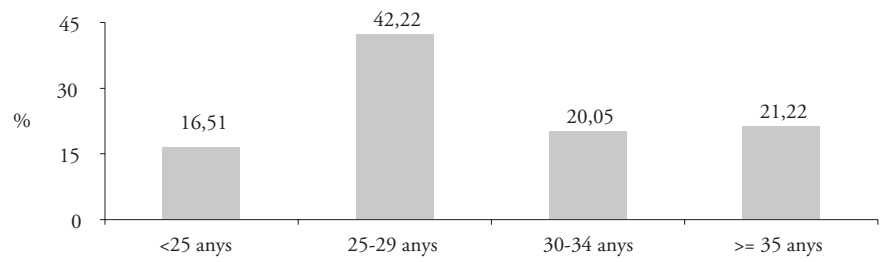
1.2.2.4. Distribució segons la nacionalitat¹ ■

ESTUDIS	ESTUDIANTS MATRICULATS	NACIONALITAT (%)			
		ESPANYOLA	PAÏSOS EUROPEUS	PAÏSOS IBEROAMERICANS	ALTRES PAÏSOS
DEPARTAMENTS					
Ciències Experimentals i de la Salut	80	72,50	11,25	15,00	1,25
Ciències Polítiques i Socials	46	52,17	15,22	32,61	-
Dret	134	60,45	2,99	36,56	-
Economia i Empresa	47	34,04	48,94	14,89	2,13
Periodisme i Comunicació Audiovisual	72	68,06	4,17	26,38	1,39
Tecnologia	37	56,76	32,43	5,40	5,41
Traducció i Filologia	44	75,00	11,36	4,55	9,09
<i>Subtotal departaments</i>	<i>460</i>	<i>61,30</i>	<i>13,70</i>	<i>23,04</i>	<i>1,96</i>
INSTITUTS UNIVERSITARIS					
Institut Universitari d'Història Jaume Vicens i Vives	48	83,33	8,33	8,34	-
Institut Universitari de Cultura	100	68,00	5,00	22,00	5,00
Institut Universitari de Lingüística Aplicada	54	64,81	5,56	27,78	1,85
<i>Subtotal instituts universitaris</i>	<i>202</i>	<i>70,79</i>	<i>5,94</i>	<i>20,30</i>	<i>2,97</i>
Total UPF	662	64,20	11,33	22,21	2,26

¹ En aquestes dades no s'inclouen els estudiants matriculats en tutoria de tesi.

Matrícula de tercer cicle

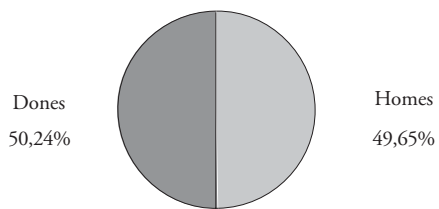
Distribució segons l'edat (en anys) ■



Estudiants de tercer cicle

(Base: 848)

Distribució segons el sexe ■



Estudiants de tercer cicle

(Base: 848)

1 ESTUDIANTS ■ 1.3. Graduats i doctorats ■ 1.3.1. Graduats de primer i segon cycle ■
 1.3.1.1. Distribució per edat i sexe (curs 2001-2002) ■

ESTUDIS	ESTUDIANTS GRADUATS	EDAT (EN ANYS i %)									EDAT		SEXE (%)	
		20	21	22	23	24	25-29	30-34	35-39	=>40	MITJANA	HOMES	DONES	
ENSENYAMENTS INTEGRATS														
<i>Llicenciatures i enginyeries</i>														
Administració i Direcció d'Empreses	201	-	49,75	24,88	12,44	6,47	5,47	0,99	-	-	22,13	43,28	56,72	
Ciències Polítiques i de l'Administració	80	-	56,25	25,00	8,75	1,25	7,50	1,25	-	-	22,05	42,50	57,50	
Comunicació Audiovisual	73	1,37	54,79	21,92	5,48	4,11	8,22	2,74	1,37	-	22,45	31,51	68,49	
Dret	221	-	48,42	31,67	10,41	2,26	5,88	0,90	-	0,46	22,13	32,58	67,42	
Economia	132	-	60,61	20,45	6,06	6,06	6,82	-	-	-	21,92	48,48	51,52	
Humanitats	101	-	28,71	29,70	13,86	12,87	10,89	1,98	-	1,99	23,21	29,70	70,30	
Traducció i Interpretació	94	-	55,32	15,96	4,26	3,19	13,83	5,32	2,12	-	23,10	11,70	88,30	
<i>Subtotal llicenciatures i enginyeries</i>	<i>902</i>	<i>0,11</i>	<i>50,22</i>	<i>25,28</i>	<i>9,42</i>	<i>5,10</i>	<i>7,65</i>	<i>1,55</i>	<i>0,33</i>	<i>0,34</i>	<i>22,34</i>	<i>35,59</i>	<i>64,41</i>	
<i>Diplomatures i enginyeries tècniques</i>														
Ciències Empresarials	231	25,11	19,05	19,05	15,15	7,79	12,99	0,86	-	-	22,35	34,63	65,37	
Gestió i Administració Pública	67	26,87	16,42	22,39	11,94	8,96	13,42	-	-	-	22,27	35,82	64,18	
Relacions Laborals	137	8,76	21,17	18,25	16,06	9,49	20,44	2,92	2,91	-	23,72	24,09	75,91	
Informàtica de Sistemes	13	-	30,77	23,08	30,77	15,38	-	-	-	-	22,31	76,92	23,08	
<i>Subtotal diplomatures i enginyeries tècniques</i>	<i>448</i>	<i>19,64</i>	<i>19,64</i>	<i>19,42</i>	<i>15,40</i>	<i>8,71</i>	<i>14,96</i>	<i>1,34</i>	<i>0,89</i>	<i>-</i>	<i>22,75</i>	<i>32,81</i>	<i>67,19</i>	
<i>Ensenyaments de segon cycle</i>														
Periodisme	59	-	1,69	6,78	30,51	23,73	32,20	5,09	-	-	24,88	44,07	55,93	
<i>Subtotal ensenyaments de segon cycle</i>	<i>59</i>	<i>-</i>	<i>1,69</i>	<i>6,78</i>	<i>30,51</i>	<i>23,73</i>	<i>32,20</i>	<i>5,09</i>	<i>-</i>	<i>-</i>	<i>24,88</i>	<i>44,07</i>	<i>55,93</i>	
<i>Total ensenyaments integrats</i>	<i>1.409</i>	<i>6,32</i>	<i>38,47</i>	<i>22,64</i>	<i>12,21</i>	<i>7,03</i>	<i>11,00</i>	<i>1,63</i>	<i>0,50</i>	<i>0,20</i>	<i>22,58</i>	<i>35,06</i>	<i>64,94</i>	

1 ESTUDIANTS ■ 1.3. Graduats i doctorats ■ 1.3.1. Graduats de primer i segon cycle ■
1.3.1.2. Evolució dels estudiants graduats ■

ESTUDIS	ESTUDIANTS GRADUATS			
	1998-1999	1999-2000	2000-2001	2001-2002
ENSENYAMENTS INTEGRATS				
<i>Llicenciatures i enginyeries</i>				
Administració i Direcció d'Empreses	164	211	181	201
Ciències Econòmiques i Empresarials	6	1	-	-
Ciències Polítiques i de l'Administració	64	87	85	80
Comunicació Audiovisual	67	72	72	73
Dret	218	227	241	221
Economia	139	156	145	132
Humanitats	84	106	117	101
Traducció i Interpretació	105	105	85	94
<i>Subtotal llicenciatures i enginyeries</i>	<i>847</i>	<i>965</i>	<i>926</i>	<i>902</i>
<i>Diplomatures i enginyeries tècniques</i>				
Ciències Empresarials	251	261	217	231
Gestió i Administració Pública	89	59	92	67
Relacions Laborals	182	142	169	137
Informàtica de Sistemes	-	-	-	13
<i>Subtotal diplomatures i enginyeries tècniques</i>	<i>522</i>	<i>462</i>	<i>478</i>	<i>448</i>
<i>Ensenyaments de segon cycle</i>				
Periodisme	70	63	70	59
<i>Subtotal ensenyaments de segon cycle</i>	<i>70</i>	<i>63</i>	<i>70</i>	<i>59</i>
<i>Total ensenyaments integrats</i>	<i>1.439</i>	<i>1.490</i>	<i>1.474</i>	<i>1.409</i>
ENSENYAMENTS ADSCRITS				
Diplomatura en Ciències Empresarials (EUM Mataró)	193	205	195	158
Diplomatura en Turisme (EUM Calella)	-	30	31	14
Arquitectura Tècnica (Elisava ESD)	-	-	3	24
Enginyeria tècnica en Disseny Industrial (Elisava ESD)	-	67	55	80
Gestió i Administració Pública (Manresa)	63	42	-	-
Graduat superior en Disseny (Elisava ESD)	126	133	120	131
Graduat en Comerç Internacional (ESCI)	36	43	52	50
<i>Total ensenyaments adscrits</i>	<i>418</i>	<i>520</i>	<i>456</i>	<i>457</i>
Total UPF	1.857	2.010	1.930	1.866

1 ESTUDIANTS ■ 1.3. Graduats i doctorats ■ 1.3.1. Graduats de primer i segon cycle ■
 1.3.1.3. Taxa d'eficiència i durada mitjana dels estudis (curs 2001-2002) ■

ESTUDIS	ESTUDIANTS GRADUATS	ESTUDIANTS GRADUATS EN EL TEMPS PREVIST ¹	ESTUDIANTS GRADUATS EN EL TEMPS PREVIST+1 ²	TAXA D'EFICIÈNCIA ³	DURADA MITJANA DELS ESTUDIS ⁴
ENSENYAMENTS INTEGRATS					
<i>Llicenciatures i enginyeries⁵</i>					
Administració i Direcció d'Empreses	201	128	25	95,23	4,25
Ciències Polítiques i de l'Administració	80	59	15	94,83	4,37
Comunicació Audiovisual	73	46	18	95,56	4,45
Dret	221	115	72	88,27	4,70
Economia	132	98	15	93,78	4,34
Humanitats	101	40	44	91,16	4,77
Traducció i Interpretació	94	71	16	93,50	4,48
<i>Subtotal llicenciatures i enginyeries</i>	<i>902</i>	<i>557</i>	<i>205</i>	<i>92,18</i>	<i>4,48</i>
<i>Diplomatures i enginyeries tècniques⁶</i>					
Ciències Empresarials	231	144	71	87,81	3,61
Gestió i Administració Pública	67	45	13	89,15	3,55
Relacions Laborals	137	84	39	87,62	3,83
Informàtica de Sistemes	13	13		96,28	3,00
<i>Subtotal diplomatures i enginyeries tècniques</i>	<i>448</i>	<i>286</i>	<i>123</i>	<i>88,18</i>	<i>3,50</i>
<i>Ensenyaments de segon cycle⁷</i>					
Periodisme	59	36	12	85,7	2,40
<i>Subtotal ensenyaments de segon cycle</i>	<i>59</i>	<i>36</i>	<i>12</i>	<i>85,7</i>	<i>2,40</i>

¹ Estudiants graduats en t: estudiants graduats en el temps previst pel pla d'estudis.

² Estudiants graduats en t+1: estudiants graduats en un any més del temps previst.

³ Taxa d'eficiència: indica el grau d'eficiència dels estudiants per acabar els estudis havent consumit únicament els crèdits previstos al pla d'estudis. És el resultat de dividir els crèdits previstos en el pla d'estudis entre la mitjana dels crèdits matriculats pels estudiants que han finalitzat els estudis. La taxa d'eficiència màxima és del 100%.

⁴ Durada mitjana dels estudis: per al conjunt d'estudiants graduats en un mateix curs, mitjana d'anys transcorreguts des que van iniciar els estudis. En aquest càlcul no es tenen en compte els estudiants que accedeixen directament a segon cycle.

⁵ Les llicenciatures i enginyeries són de quatre anys.

⁶ Les diplomatures i enginyeries tècniques són de tres anys.

⁷ Els ensenyaments de segon cycle són de dos anys.

1 ESTUDIANTS ■ 1.3. Graduats i doctorats ■ 1.3.1. Graduats de primer i segon cycle ■
1.3.1.4. Taxa de graduació¹ ■

ESTUDIS	COHORT D'ACCÉS (ANY D'INICI DELS ESTUDIS)			
ENSENYAMENTS INTEGRATS				
<i>Llicenciatures i enginyeries²</i>	1994-1995	1995-1996	1996-1997	1997-1998
Administració i Direcció d'Empreses	84,43	75,78	83,33	83,13
Ciències Polítiques i de l'Administració	-	70,19	78,64	66,98
Comunicació Audiovisual	73,17	72,09	81,18	75,31
Dret	74,69	64,40	69,82	58,82
Economia	74,27	81,76	77,25	75,46
Humanitats	57,43	49,38	65,85	46,30
Traducció i Interpretació	72,31	73,60	76,42	57,48
<i>Subtotal llicenciatures i enginyeries</i>	<i>73,29</i>	<i>68,61</i>	<i>74,69</i>	<i>64,62</i>
<i>Diplomatures i enginyeries tècniques³</i>	1995-1996	1996-1997	1997-1998	1998-1999
Ciències Empresarials	76,57	69,14	67,39	67,61
Gestió i Administració Pública	62,39	71,56	55,34	66,02
Relacions Laborals	66,80	66,54	55,47	50,62
<i>Subtotal diplomatures i enginyeries tècniques</i>	<i>70,46</i>	<i>66,94</i>	<i>61,16</i>	<i>61,14</i>
<i>Ensenyaments de segon cicle⁴</i>	1996-1997	1997-1998	1998-1999	1999-2000
Periodisme	78,31	90,00	73,26	82,14
<i>Subtotal ensenyaments de segon cicle</i>	<i>78,31</i>	<i>90,00</i>	<i>73,26</i>	<i>82,14</i>
Total ensenyaments integrats	72,46	69,49	69,83	64,17

¹ Taxa de graduació: estudiants graduats en el temps previst al pla d'estudis o en un any més respecte la cohort d'estudiants que van iniciar els estudis el mateix any.

² Les llicenciatures i enginyeries són de quatre anys.

³ Les diplomatures i enginyeries tècniques són de tres anys.

⁴ Els ensenyaments de segon cicle són de dos anys.

1 ESTUDIANTS ■ 1.3. Graduats i doctorats ■ 1.3.2. Doctorats ■

1.3.2.1. Titulats del Diploma d'Estudis Avançats (DEA) i tesis doctorals ■

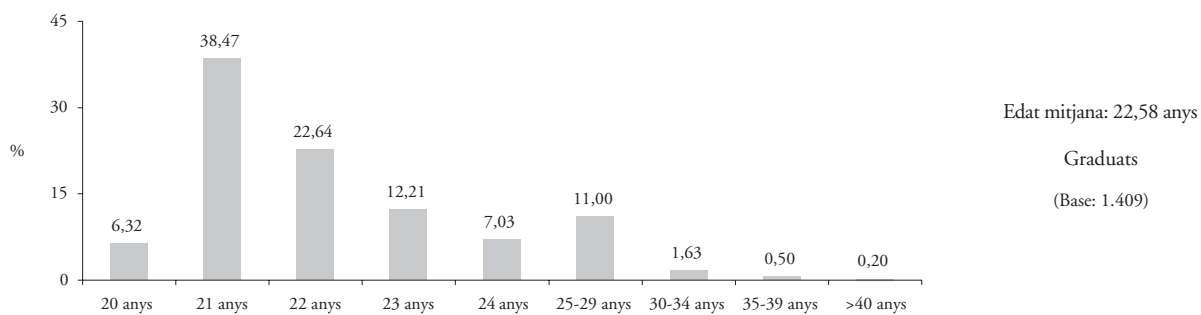
	TITULATS DEA ¹		TESIS DOCTORALS LLEGIDES		
	2001-2002	1998-1999	1999-2000	2000-2001	2001-2002
DEPARTAMENTS					
Ciències Experimentals i de la Salut	5	-	1	4	1
Ciències Polítiques i Socials	8	1	1	-	2
Dret	13	7	3	11	11
Economia i Empresa	12	5	10	10	10
Humanitats	-	1	4	3	1
Periodisme i Comunicació Audiovisual	5	2	1	2	3
Tecnologia	7	-	-	-	1
Traducció i Filologia	3	-	-	-	-
<i>Subtotal departaments</i>	<i>53</i>	<i>16</i>	<i>20</i>	<i>30</i>	<i>29</i>
INSTITUTS UNIVERSITARIS					
Institut Universitari d'Història Jaume Vicens i Vives	7	4	1	2	4
Institut Universitari de Cultura	7	1	-	-	-
Institut Universitari de Lingüística Aplicada	5	1	-	3	3
<i>Subtotal instituts universitaris</i>	<i>19</i>	<i>6</i>	<i>1</i>	<i>5</i>	<i>7</i>
Total UPF	72	22	21	35	36

42

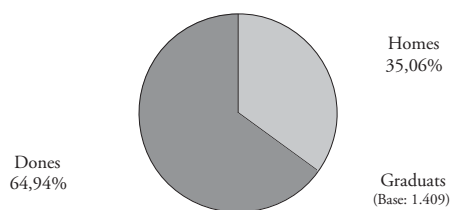
¹ El Diploma d'Estudis Avançats s'obté en aprovar els cursos de doctorat i el treball de recerca.

Graduats ■

Distribució segons l'edat (en anys) ■

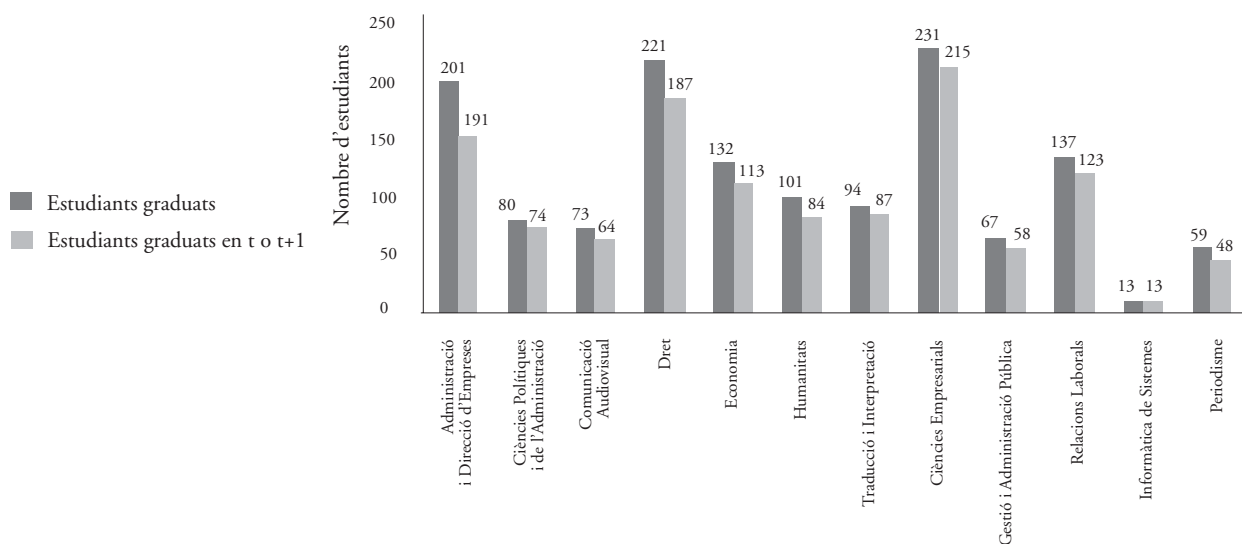


Distribució segons el sexe ■



43

Graduats en temps previst o en temps previst +1 ■



1 ESTUDIANTS ■ 1.4. Beques i ajuts a l'estudi ■

1.4.1. Beques del MECD sol·licitades i concedides ■

ESTUDIS	BEQUES SOL·LICITADES	BEQUES CONCEDIDES	% CONCESSIÓ	% BECARIS ¹
ENSENYAMENTS INTEGRATS				
<i>Llicenciatures i enginyeries</i>				
Administració i Direcció d'Empreses	151	96	63,58	11,62
Biologia	59	37	62,71	12,42
Ciències Polítiques i de l'Administració	94	62	65,96	13,84
Comunicació Audiovisual	62	46	74,19	12,89
Dret	189	126	66,67	9,81
Economia	126	76	60,32	9,68
Humanitats	128	93	72,66	12,20
Traducció i Interpretació	169	118	69,82	18,50
Informàtica	53	30	56,60	12,35
<i>Subtotal llicenciatures i enginyeries</i>	<i>1.031</i>	<i>684</i>	<i>66,34</i>	<i>12,13</i>
<i>Diplomatures i enginyeries tècniques</i>				
Ciències Empresarials	190	121	63,68	12,14
Gestió i Administració Pública	63	40	63,49	18,69
Relacions Laborals	157	93	59,24	15,58
Doble diplomatura en Ciències Empresarials i en Relacions Laborals	21	14	66,67	23,73
Informàtica de Sistemes	24	19	79,17	15,20
Telecomunicació	39	24	61,54	16,90
<i>Subtotal diplomatures i enginyeries tècniques</i>	<i>494</i>	<i>311</i>	<i>62,96</i>	<i>14,57</i>
<i>Ensenyaments de segon cycle</i>				
Ciències del Treball	15	5	33,33	4,81
Periodisme	8	6	75,00	3,11
<i>Subtotal ensenyaments de segon cycle</i>	<i>23</i>	<i>11</i>	<i>47,83</i>	<i>3,70</i>
Total ensenyaments integrats	1.548	1.006	64,99	12,46
ENSENYAMENTS ADSCRITS*				
Diplomatura en Ciències Empresarials (EUM Mataró)	111	63	56,76	11,01
Diplomatura en Turisme (EUM Calella)	29	24	82,76	26,67
Arquitectura Tècnica (Elisava ESD)	47	30	63,83	9,68
Enginyeria tècnica en Disseny Industrial (Elisava ESD)	53	35	66,04	11,18
Total ensenyaments adscrits	240	152	63,33	11,83
Total UPF	1.788	1.158	64,77	12,38

¹ Aquestes dades corresponen als estudiants becats per cada cent estudiants (les dades referents al nombre d'estudiants es troben a la taula 1.2.1.1).

1 ESTUDIANTS ■ 1.4. Beques i ajuts a l'estudi ■

1.4.2. Distribució dels ajuts concedits pel MECD segons els conceptes ■

ESTUDIS	BEQUES CONCEDIDES ¹				AJUTS CONCEDITS ²										
	TAXES + ALTRES				CONVOCATÒRIA GENERAL ³							MOBILITAT ⁴			
	TAXES	AJUTS	M	TU	D2	D3	D4	D5	R	C	MG	MGR	ME	MER	
ENSENYAMENTS INTEGRATS															
<i>Llicenciatures i enginyeries</i>															
Administració i Direcció d'Empreses	30	66	60	23	8	14	3	3	15	10	-	6	-	-	
Biologia	6	31	27	8	7	1	2	1	8	8	-	3	-	1	
Ciències Polítiques i de l'Administració	12	50	43	12	6	5	-	5	17	6	-	6	-	1	
Comunicació Audiovisual	8	38	35	12	5	8	2	3	11	7	-	2	-	1	
Dret	25	101	93	25	21	16	4	5	14	33	-	6	-	2	
Economia	19	57	54	15	6	10	4	2	20	13	-	3	-	-	
Humanitats	19	74	65	15	4	17	6	5	15	13	-	7	-	2	
Traducció i Interpretació	17	101	78	26	5	13	4	11	20	12	4	15	1	3	
Informàtica	8	22	21	9	4	5	-	2	3	4	1	-	-	-	
<i>Subtotal llicenciatures i enginyeries</i>	<i>144</i>	<i>540</i>	<i>476</i>	<i>145</i>	<i>66</i>	<i>89</i>	<i>25</i>	<i>37</i>	<i>123</i>	<i>106</i>	<i>5</i>	<i>48</i>	<i>1</i>	<i>10</i>	
<i>Diplomatures i enginyeries tècniques</i>															
Ciències Empresarials	27	94	91	25	17	25	9	3	9	13	-	3	-	-	
Gestió i Administració Pública	11	29	28	6	5	6	4	1	3	6	-	1	-	-	
Relacions Laborals	22	71	68	16	23	12	5	4	3	20	1	2	-	-	
Doble diplomatura en Ciències Empresarials i en Relacions Laborals	1	13	13	3	2	2	1	1	3	3	-	-	-	-	
Informàtica de Sistemes	2	17	17	5	5	4	-	-	-	4	-	-	-	-	
Telecomunicació	3	21	18	3	2	3	2	1	5	3	-	3	-	-	
<i>Subtotal diplomatures i enginyeries tècniques</i>	<i>66</i>	<i>245</i>	<i>235</i>	<i>58</i>	<i>54</i>	<i>52</i>	<i>21</i>	<i>10</i>	<i>23</i>	<i>49</i>	<i>1</i>	<i>9</i>	<i>-</i>	<i>-</i>	
<i>Ensenyaments de segon cycle</i>															
Ciències del Treball	2	3	3	1	1	-	-	-	-	-	-	-	-	-	
Periodisme	-	6	4	2	-	1	-	1	1	-	-	2	-	-	
<i>Subtotal ensenyaments de segon cycle</i>	<i>2</i>	<i>9</i>	<i>7</i>	<i>3</i>	<i>1</i>	<i>1</i>	<i>-</i>	<i>1</i>	<i>1</i>	<i>-</i>	<i>-</i>	<i>2</i>	<i>-</i>	<i>-</i>	
Total ensenyaments integrats	212	794	718	206	121	142	46	48	147	155	6	59	1	10	

¹ Tots els estudiants que reben una beca queden exempts de pagar les taxes de matricula, però n'hi ha que a més reben altres ajuts.

² Una mateixa persona pot rebre més d'un ajut.

³ Convocatòria per als estudiants de Catalunya.

⁴ Ajuts destinats a estudiants que cursen estudis en una comunitat autònoma diferent a la que pertany el domicili familiar.

Notes:

-M: material. Ajut per a material didàctic. Import: 179,00 euros.

-TU: transport urbà. Ajut per raó de desplaçament quan el domicili familiar i el centre estan a la mateixa població. Import: 136,00 euros.

-D2: ajut per raó de desplaçament quan el domicili familiar i el centre estan en poblacions diferents. Desplaçament de 5 a 10 km. Import: 142,00 euros.

-D3: ajut per raó de desplaçament quan el domicili familiar i el centre estan en poblacions diferents. Desplaçament de 10 a 30 km. Import: 285,00 euros.

-D4: ajut per raó de desplaçament quan el domicili familiar i el centre estan en poblacions diferents. Desplaçament de 30 a 50 km. Import: 563,00 euros.

-D5: ajut per raó de desplaçament quan el domicili familiar i el centre estan en poblacions diferents. Desplaçament de més de 50 km. Import: 693,00 euros.

-R: residència. Ajut destinat als estudiants que, per raó de la distància entre el domicili familiar i el centre docent, han de residir forçosament fora del domicili familiar durant el curs. Import: 1.888,00 euros.

-C: compensatòria. Ajut per a estudiants que reuneixen certs requisits: una renda familiar no superior a determinats límits i una unitat familiar pertanyent a certs col·lectius fixats per la mateixa convocatòria. Import: 1.802,00 euros.

-MG: mobilitat general. Import: 1.337,00 euros.

-MGR: mobilitat general amb residència. Import: 2.661,00 euros.

-ME: mobilitat especial. Es dona quan hi ha requisits d'ajuda compensatòria. Import: 3.163,00 euros.

-MER: mobilitat especial amb residència. Es dona quan hi ha requisits d'ajuda compensatòria i residència. Import: 4.488,00 euros.

1 ESTUDIANTS ■ 1.4. Beques i ajuts a l'estudi ■

1.4.3. Import de les taxes i dels ajuts concedits pel MECD segons els conceptes ■

ESTUDIS	TAXES ¹	M	TU	AJUTS CONCEDITS ²							MOBILITAT ⁴		
				CONVOCATÒRIA GENERAL ³					R	C	MG	MGR	ME
				D2	D3	D4	D5						
ENSENYAMENTS INTEGRATS													
<i>Llicenciatures i enginyeries</i>													
Administració i Direcció d'Empreses	62.275	10.740	3.128	1.136	3.990	1.689	2.079	28.320	18.020	-	15.966	-	-
Biologia	25.988	4.833	1.088	994	285	1.126	693	15.104	14.416	-	7.983	-	4.488
Ciències Polítiques i de l'Administració	39.368	7.697	1.632	852	1.425	-	3.465	32.096	10.812	-	15.966	-	4.488
Comunicació Audiovisual	38.730	6.265	1.632	710	2.280	1.126	2.079	20.768	12.614	-	5.322	-	4.488
Dret	80.953	16.647	3.400	2.982	4.560	2.252	3.465	26.432	59.466	-	15.966	-	8.976
Economia	48.950	9.666	2.040	852	2.850	2.252	1.386	37.760	23.426	-	7.983	-	-
Humanitats	59.300	11.635	2.040	568	4.845	3.378	3.465	28.320	23.426	-	18.627	-	8.976
Traducció i Interpretació	76.587	13.962	3.536	710	3.705	2.252	7.623	37.760	21.624	5.348	39.915	3.163	13.464
Informàtica	26.446	3.759	1.224	568	1.425	-	1.386	5.664	7.208	1.337	-	-	-
<i>Subtotal llicenciatures i enginyeries</i>	<i>458.597</i>	<i>85.204</i>	<i>19.720</i>	<i>9.372</i>	<i>25.365</i>	<i>14.075</i>	<i>25.641</i>	<i>232.224</i>	<i>191.012</i>	<i>6.685</i>	<i>127.728</i>	<i>3.163</i>	<i>44.880</i>
<i>Diplomatures i enginyeries tècniques</i>													
Ciències Empresarials	60.540	16.289	3.400	2.414	7.125	5.067	2.079	16.992	23.426	-	7.983	-	-
Gestió i Administració Pública	20.870	5.012	816	710	1.710	2.252	693	5.664	10.812	-	2.661	-	-
Relacions Laborals	46.323	12.172	2.176	3.266	3.420	2.815	2.772	5.664	36.040	1.337	5.322	-	-
<i>Doble diplomatura en Ciències</i>													
Empresarials i en Relacions Laborals	10.652	2.327	408	284	570	563	693	5.664	5.406	-	-	-	-
Informàtica de Sistemes	14.166	3.043	680	710	1.140	-	-	-	7.208	-	-	-	-
Telecomunicació	20.901	3.222	408	284	855	1.126	693	9.440	5.406	-	7.983	-	-
<i>Subtotal diplomatures i enginyeries tècniques</i>	<i>173.453</i>	<i>42.065</i>	<i>7.888</i>	<i>7.668</i>	<i>14.820</i>	<i>11.823</i>	<i>6.930</i>	<i>43.424</i>	<i>88.298</i>	<i>1.337</i>	<i>23.949</i>	<i>-</i>	<i>-</i>
<i>Ensenyaments de segon cycle</i>													
Ciències del Treball	3.247	537	136	142	-	-	-	-	-	-	-	-	-
Periodisme	3.945	716	272	-	285	-	693	1.888	-	-	5.322	-	-
<i>Subtotal ensenyaments de segon cycle</i>	<i>7.192</i>	<i>1.253</i>	<i>408</i>	<i>142</i>	<i>285</i>	<i>-</i>	<i>693</i>	<i>1.888</i>	<i>-</i>	<i>-</i>	<i>5.322</i>	<i>-</i>	<i>-</i>
Total ensenyaments integrats	639.242	128.522	28.016	17.182	40.470	25.898	33.264	277.536	279.310	8.022	156.999	3.163	44.880

¹ Import total concedit en concepte de taxes, en euros.

² Imports concedits en concepte d'ajuts, en euros.

³ Convocatòria per als estudiants de Catalunya.

⁴ Convocatòria per als estudiants d'altres comunitats autònomes.

Notes:

-M: material. Import: 179,00 euros.

-TU: transport urbà. Import: 136,00 euros.

-D2: desplaçament de 5 a 10 km. Import: 142,00 euros.

-D3: desplaçament de 10 a 30 km. Import: 285,00 euros.

-D4: desplaçament de 30 a 50 km. Import: 563,00 euros.

-D5: desplaçament de més de 50 km. Import: 693,00 euros.

-R: residència. Import: 1.888,00 euros.

-C: compensatòria. Import: 1.802,00 euros.

-MG: mobilitat general. Import: 1.337,00 euros.

-MGR: mobilitat general amb residència. Import: 2.661,00 euros.

-ME: mobilitat especial. Import: 3.163,00 euros.

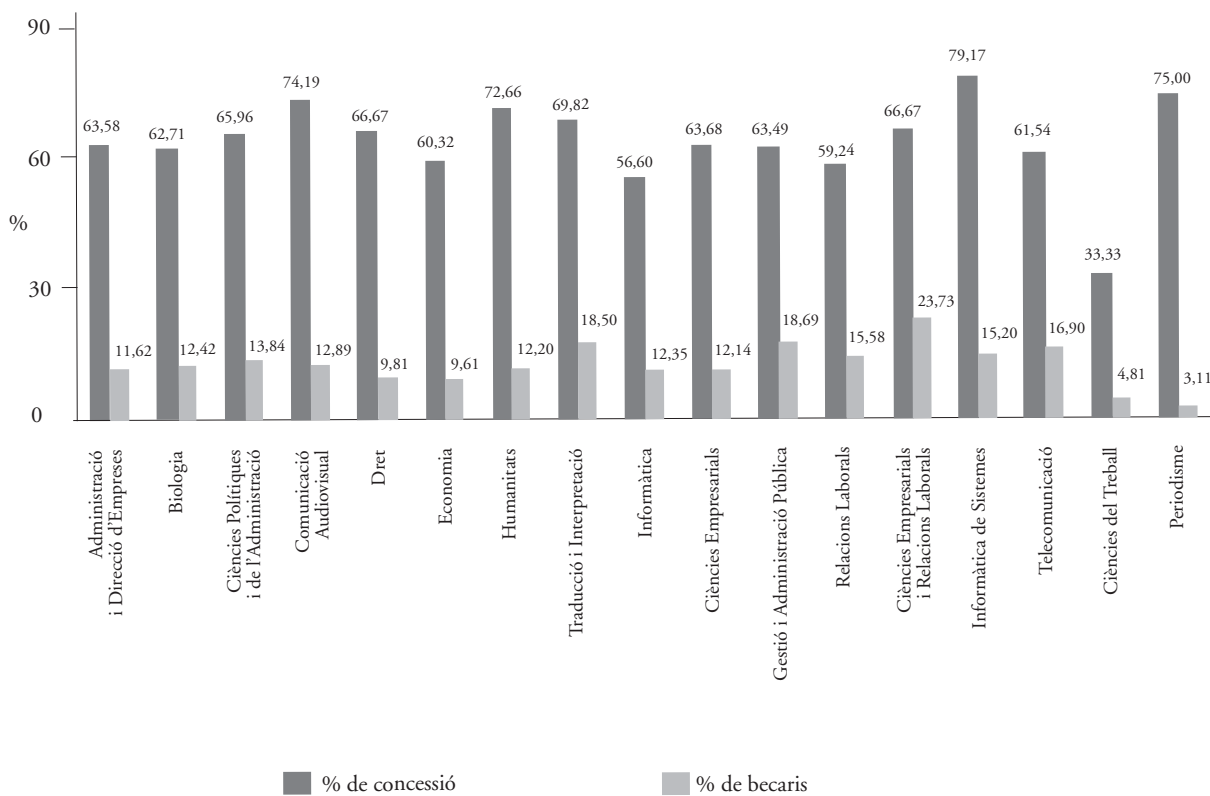
-MER: mobilitat especial amb residència. Import: 4.488,00 euros.

1 ESTUDIANTS ■ 1.4. Beques i ajuts a l'estudi ■
1.4.4. Evolució ■

ENSENYAMENTS INTEGRATS	1999-2000	2000-2001	2001-2002	2002-2003
Nombre de becaris	1.044	943	1.131	1.006
Nombre d'estudiants	7.270	7.385	7.751	8.072
<i>Percentatge de becaris</i>	<i>14,36</i>	<i>12,77</i>	<i>14,59</i>	<i>12,46</i>
Import total dels ajuts concedits (en euros)	-	-	-	1.682.504
<i>Import mitjà dels ajuts per becari (en euros)</i>	-	-	-	<i>1.672</i>

Beques ■

Percentatge de concessió de beques i de becaris per estudis ■



1 ESTUDIANTS ■ 1.5. Mobilitat dels estudiants ■
1.5.1. Estudiants de la UPF en mobilitat segons el programa ■

ESTUDIS	TOTAL	SÈNECA ¹	ERASMUS/ SÒCRATES ²	CONVENIS BILATERALS ³	VOLUNTARIAT ACADÈMIC ⁴
ENSENYAMENTS INTEGRATS					
<i>Llicenciatures i enginyeries</i>					
Administració i Direcció d'Empreses	46	-	36	7	3
Biologia	2	-	2	-	-
Ciències Polítiques i de l'Administració	28	-	23	3	1
Comunicació Audiovisual	19	-	18	-	1
Dret	39	1	33	3	2
Economia	34	-	29	3	2
Humanitats	40	1	33	1	5
Traducció i Interpretació	174	-	156	17	1
Informàtica	3	-	3	-	-
<i>Subtotal llicenciatures i enginyeries</i>	<i>384</i>	<i>2</i>	<i>333</i>	<i>34</i>	<i>15</i>
<i>Diplomatures i enginyeries tècniques</i>					
Ciències Empresarials	16	-	15	1	-
Gestió i Administració Pública	1	-	1	-	-
Informàtica de Sistemes	1	-	1	-	-
<i>Subtotal diplomatures i enginyeries tècniques</i>	<i>18</i>	<i>-</i>	<i>17</i>	<i>1</i>	<i>-</i>
<i>Ensenyaments de segon cicle</i>					
Periodisme	5	-	1	-	4
<i>Subtotal ensenyaments de segon cicle</i>	<i>5</i>	<i>-</i>	<i>1</i>	<i>-</i>	<i>4</i>
Total ensenyaments integrats	407	2	351	35	19

¹ Sèneca: estades acadèmiques a universitats de l'Estat espanyol.

² Erasmus/Sòcrates: estades acadèmiques a universitats europees.

³ Convenis bilaterals: estades acadèmiques a universitats de la resta del món.

⁴ Voluntariat acadèmic: accions de solidaritat o voluntariat en països en vies de desenvolupament.

1 ESTUDIANTS ■ 1.5. Mobilitat dels estudiants ■

1.5.2. Estudiants de la UPF en mobilitat segons el país de destinació ■

ESTUDIS	TOTAL	ESPANYA	GRAN BRETANYA	FRANÇA	ITÀLIA	ALEMANYA	HOLANDA	SUÈCIA	ESTATS UNITS	SUISSA	DINAMARCA	RESTA D'EUROPA	LLATINOAMÈRICA	ÀFRICA	ÀSIA	AMÈRICA DEL NORD (CANADA)	OCEANIA
ENSENYAMENTS INTEGRATS																	
<i>Llicenciatures i enginyeries</i>																	
Administració i Direcció d'Empreses	46	-	3	6	5	7	3	8	3	4	-	2	5	-	-	-	-
Biologia	2	-	-	2	-	-	-	-	-	-	-	-	-	-	-	-	-
Ciències Polítiques i de l'Administració	27	-	2	6	7	3	-	2	-	-	-	3	4	-	-	-	-
Comunicació Audiovisual	19	-	-	3	3	3	-	1	-	-	3	5	1	-	-	-	-
Dret	39	1	-	5	18	2	-	1	1	4	-	3	3	1	-	-	-
Economia	34	-	2	2	7	3	6	4	1	2	-	3	4	-	-	-	-
Humanitats	40	1	-	7	14	4	4	-	1	-	-	5	3	-	1	-	-
Traducció i Interpretació	174	-	80	29	-	23	-	-	6	2	2	20	-	-	1	3	8
Informàtica	3	-	-	3	-	-	-	-	-	-	-	-	-	-	-	-	-
<i>Subtotal llicenciatures i enginyeries</i>	<i>384</i>	<i>2</i>	<i>87</i>	<i>63</i>	<i>54</i>	<i>45</i>	<i>13</i>	<i>16</i>	<i>12</i>	<i>12</i>	<i>5</i>	<i>41</i>	<i>20</i>	<i>1</i>	<i>2</i>	<i>3</i>	<i>8</i>
<i>Diplomatures i enginyeries tècniques</i>																	
Ciències Empresarials	16	-	-	5	1	5	-	3	-	-	-	1	1	-	-	-	-
Gestió i Administració Pública	1	-	-	-	-	-	-	1	-	-	-	-	-	-	-	-	-
Informàtica de Sistemes	1	-	-	1	-	-	-	-	-	-	-	-	-	-	-	-	-
<i>Subtotal diplomatures i enginyeries tècniques</i>	<i>18</i>	<i>-</i>	<i>-</i>	<i>6</i>	<i>1</i>	<i>5</i>	<i>-</i>	<i>4</i>	<i>-</i>	<i>-</i>	<i>-</i>	<i>1</i>	<i>1</i>	<i>-</i>	<i>-</i>	<i>-</i>	<i>-</i>
<i>Ensenyaments de segon cycle</i>																	
Periodisme	5	-	-	-	-	1	-	-	-	-	-	-	3	1	-	-	-
<i>Subtotal ensenyaments de segon cycle</i>	<i>5</i>	<i>-</i>	<i>-</i>	<i>-</i>	<i>-</i>	<i>1</i>	<i>-</i>	<i>-</i>	<i>-</i>	<i>-</i>	<i>-</i>	<i>-</i>	<i>3</i>	<i>1</i>	<i>-</i>	<i>-</i>	<i>-</i>
<i>Total ensenyaments integrats</i>	<i>407</i>	<i>2</i>	<i>87</i>	<i>69</i>	<i>55</i>	<i>51</i>	<i>13</i>	<i>20</i>	<i>12</i>	<i>12</i>	<i>5</i>	<i>42</i>	<i>24</i>	<i>2</i>	<i>2</i>	<i>3</i>	<i>8</i>

1 ESTUDIANTS ■ 1.5. Mobilitat dels estudiants ■
1.5.3. Estudiants en mobilitat a la UPF segons el programa ■

ESTUDIS	TOTAL	SÈNECA ¹	ERASMUS/ SÒCRATES ²	CONVENIS BILATERALS ³	VOLUNTARIAT ACADÈMIC ⁴	VISITANTS ⁵	PROGRAMA D'ESTUDIS PER A ESTRANGERS ⁶
ENSENYAMENTS INTEGRATS							
<i>Llicenciatures i enginyeries</i>							
Administració i Direcció d'Empreses	1	-	1	-	-	-	-
Biologia	2	-	1	1	-	-	-
Ciències Polítiques i de l'Administració	28	1	20	5	-	2	-
Comunicació Audiovisual	35	1	23	4	3	4	-
Dret	43	1	31	7	-	4	-
Economia	81	-	53	11	-	8	9
Humanitats	37	3	20	3	-	4	7
Traducció i Interpretació	141	1	128	12	-	-	-
<i>Subtotal llicenciatures i enginyeries</i>	<i>368</i>	<i>7</i>	<i>277</i>	<i>43</i>	<i>3</i>	<i>22</i>	<i>16</i>
<i>Diplomatures i enginyeries tècniques</i>							
Ciències Empresarials	35	-	24	8	-	3	-
<i>Subtotal diplomatures i enginyeries tècniques</i>	<i>35</i>	<i>-</i>	<i>24</i>	<i>8</i>	<i>-</i>	<i>3</i>	<i>-</i>
<i>Ensenyaments de segon cicle</i>							
Periodisme	1	-	-	-	-	1	-
<i>Subtotal ensenyaments de segon cicle</i>	<i>1</i>	<i>-</i>	<i>-</i>	<i>-</i>	<i>-</i>	<i>1</i>	<i>-</i>
Total ensenyaments integrats	404	7	301	51	3	26	16

¹ Sèneca: estades acadèmiques a universitats de l'Estat espanyol.

² Erasmus/Sòcrates: estades acadèmiques a universitats europees.

³ Convenis bilaterals: estades acadèmiques a universitats de la resta del món.

⁴ Voluntariat acadèmic: accions de solidaritat o voluntariat en països en vies de desenvolupament

⁵ Visitants: cursar assignatures sense formar part de programes d'intercanvi signats.

⁶ Programa d'Estudis per a Estrangers: programa especial per a estudiants estrangers (cursos regulars).

1 ESTUDIANTS ■ 1.5. Mobilitat dels estudiants ■

1.5.4. Estudiants en mobilitat a la UPF segons el país de procedència ■

ESTUDIS	TOTAL	ESPANYA	GRAN BRETANYA	FRANÇA	ITÀLIA	ALEMANYA	HOLANDA	SUÈCIA	ESTATS UNITS	SUISSA	DINAMARCA	RESTA D'EUROPA	LLATINOAMÈRICA	ÀFRICA	ÀSIA	AMÈRICA DEL NORD (CANADA)	OCEANIA
ENSENYAMENTS INTEGRATS																	
<i>Llicenciatures i enginyeries</i>																	
Administració i Direcció d'Empreses	1	-	-	1	-	-	-	-	-	-	-	-	-	-	-	-	-
Biologia	2	-	-	-	-	1	-	-	-	-	-	-	1	-	-	-	-
Ciències Polítiques i de l'Administració	28	1	1	6	3	3	-	1	-	7	-	1	5	-	-	-	-
Comunicació Audiovisual	35	1	-	3	5	8	1	1	-	-	-	7	8	-	1	-	-
Dret	43	1	-	2	16	6	-	-	3	5	-	3	7	-	-	-	-
Economia	81	-	-	1	14	8	10	9	15	9	-	5	10	-	-	-	-
Humanitats	37	3	-	1	9	5	-	1	11	-	3	2	1	-	1	-	-
Traducció i Interpretació	141	1	43	38	1	37	-	-	8	1	-	11	-	-	-	-	1
<i>Subtotal llicenciatures i enginyeries</i>	368	7	44	52	48	68	11	12	37	22	3	29	32	-	2	-	1
<i>Diplomatures i enginyeries tècniques</i>																	
Ciències Empresarials	35	-	-	7	-	4	3	9	-	-	-	3	9	-	-	-	-
<i>Subtotal diplomatures i enginyeries tècniques</i>	35	-	-	7	-	4	3	9	-	-	-	3	9	-	-	-	-
<i>Ensenyaments de segon cicle</i>																	
Periodisme	1	-	-	-	-	-	-	-	-	-	-	-	1	-	-	-	-
<i>Subtotal ensenyaments de segon cicle</i>	1	-	-	-	-	-	-	-	-	-	-	-	1	-	-	-	-
Total ensenyaments integrats	404	7	44	59	48	72	14	21	37	22	3	32	42	-	2	-	1

1 ESTUDIANTS ■ 1.5. Mobilitat dels estudiants ■

1.5.5. Indicadors d'internacionalització ■

ESTUDIS	GRADUATS QUE HAN FET ESTADES A L'ESTRANGER/ TOTAL GRADUATS (%) CURS 2001-2002	ESTUDIANTS ESTRANGERS EN MOBILITAT A LA UPF/ TOTAL D'ESTUDIANTS DE LA UPF (%)			
		1999-2000	2000-2001	2001-2002	2002-2003
ENSENYAMENTS INTEGRATS					
<i>Llicenciatures i enginyeries</i>					
Administració i Direcció d'Empreses	18,00	3,06	3,67	3,99	0,12
Biologia	-	-	-	-	0,67
Ciències Polítiques i de l'Administració	21,52	3,92	4,76	6,32	6,25
Comunicació Audiovisual	28,99	6,52	7,24	9,55	9,80
Dret	15,91	2,58	2,88	3,79	3,34
Economia	16,79	-	-	-	10,32
Humanitats	27,27	3,01	3,29	3,17	4,86
Traducció i Interpretació	95,70	24,39	25,41	21,89	22,10
<i>Diplomatures i enginyeries tècniques</i>					
Ciències Empresarials	-	2,72	2,65	2,42	3,51
<i>Ensenyaments de segon cicle</i>					
Periodisme	12,50	0,53	0,53	0,53	0,52
<i>Total ensenyaments integrats</i>	<i>18,86</i>	<i>4,21</i>	<i>4,44</i>	<i>4,53</i>	<i>5,00</i>

1 ESTUDIANTS ■ 1.5. Mobilitat dels estudiants ■

1.5.6. Estudiants estrangers matriculats en programes de doctorat¹ ■

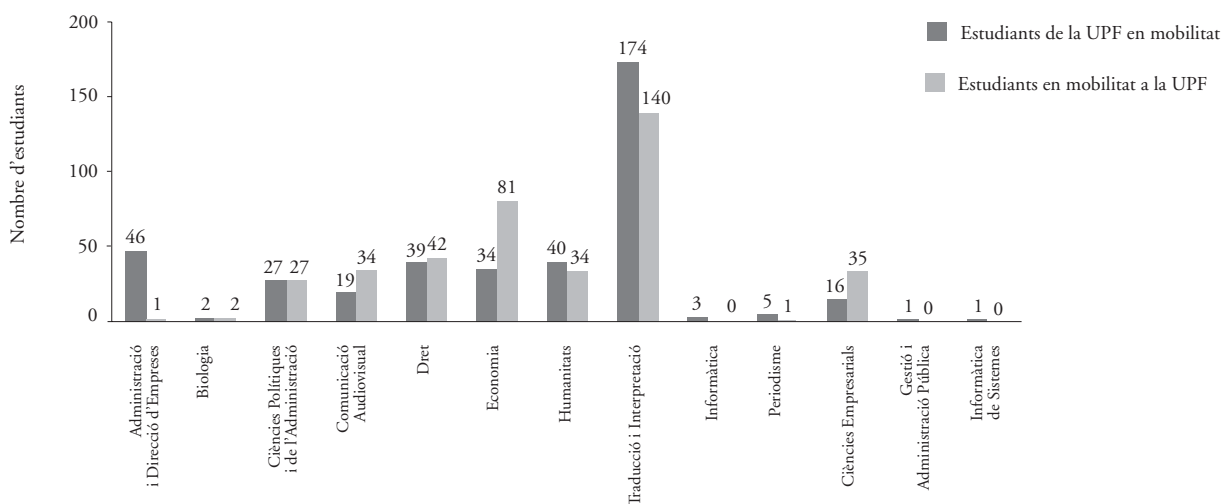
ESTUDIS	ESTUDIANTS ESTRANGERS EN PROGRAMES DE DOCTORAT	TAXA D'INTERNACIONALITZACIÓ ²
DEPARTAMENTS		
Ciències Experimentals i de la Salut	22	27,50
Ciències Polítiques i Socials	22	47,83
Dret	53	39,55
Economia i Empresa	31	65,96
Periodisme i Comunicació Audiovisual	23	31,94
Tecnologia	16	43,24
Traducció i Filologia	11	25,00
<i>Subtotal departaments</i>	<i>178</i>	<i>38,70</i>
INSTITUTS UNIVERSITARIS		
Institut Universitari d'Història Jaume Vicens i Vives	8	16,67
Institut Universitari de Cultura	32	32,00
Institut Universitari de Lingüística Aplicada	19	35,19
<i>Subtotal instituts</i>	<i>59</i>	<i>29,21</i>
Total UPF	237	35,80

¹ En aquestes dades no s'inclouen els estudiants matriculats en tutoria de tesi.

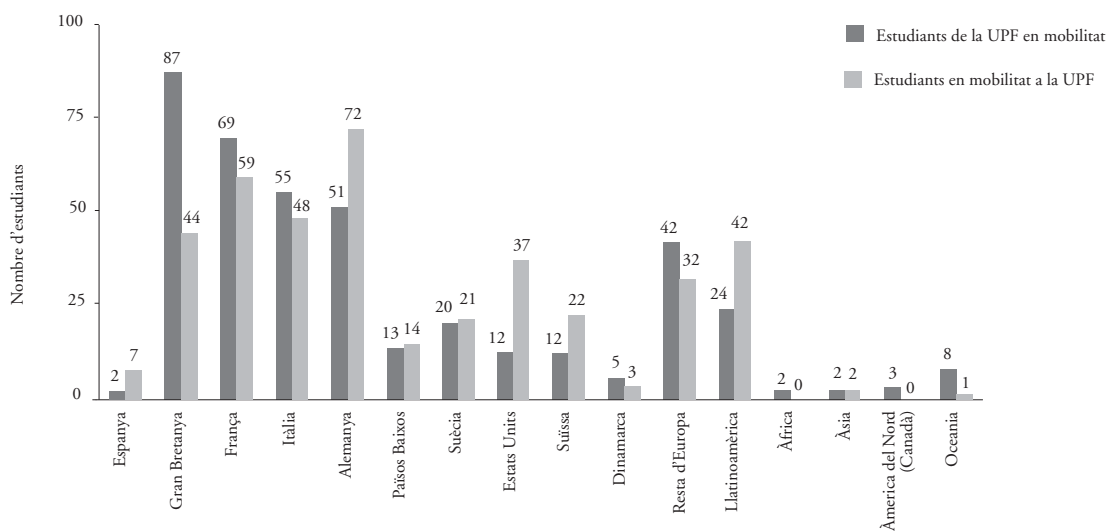
De forma molt residual, hi ha programes de doctorat que tenen algun estudiant provinent d'algun màster vinculat a programes de doctorat.

² Estudiants de doctorat estrangers/total d'estudiants de doctorat.

Estudiants en mobilitat per estudis ■



Estudiants en mobilitat per països ■



1 ESTUDIANTS ■ 1.6. Inserció laboral ■

1.6.1. Taxa d'inserció laboral i rapidesa en la inserció laboral ■

ESTUDIS	TAXA D'INSERCIÓ LABORAL ¹			RAPIDESA EN LA INSERCIÓ LABORAL ²		
	1998	2000	2002	1998	2000	2002
ENSENYAMENTS INTEGRATS						
<i>Llicenciatures i enginyeries</i>						
Administració i Direcció d'Empreses	83,5	87,8	87,2	90,3	90,4	93,8
Ciències Polítiques i de l'Administració	-	45,5	74,1	-	100,0	88,3
Comunicació Audiovisual	72,0	76,4	78,9	91,6	84,5	88,7
Dret	58,2	55,1	69,6	82,3	83,2	82,9
Economia	83,5	70,6	75,0	90,3	91,8	93,2
Humanitats	73,3	63,8	68,8	71,4	87,3	88,4
Traducció i Interpretació	85,0	76,4	90,1	97,2	91,4	94,1
<i>Diplomatures i enginyeries tècniques</i>						
Ciències Empresarials	76,1	76,5	81,7	79,3	81,8	92,0
Gestió i Administració Pública	70,5	82,6	91,2	77,0	73,1	83,5
Relacions Laborals	82,4	83,5	87,4	86,8	87,7	92,4
<i>Ensenyaments de segon cicle</i>						
Periodisme	83,7	89,9	84,3	73,1	78,4	98,6
Total ensenyaments integrats	75,2	77,0	81,6	84,0	83,1	89,7

¹ Taxa d'inserció laboral: percentatge de graduats que treballen, sobre el total de graduats.

² Graduats ocupats que han trobat la primera feina en els sis mesos següents a la seva graduació (%).

2 RECURSOS HUMANOS*

* Totes les dades d'aquest apartat corresponen a l'any 2002.

2 RECURSOS HUMANOS ■ 2.1. Personal docent i investigador ■

2.1.1. Segons la categoria ■

DEPARTAMENTS	TOTAL	CATEGORIA DOCENT (%)											DOCTORS	
		CU	TU	CEU	TEU	ES	AACP	A	V	AF	AEU	PI		ALTRES
Ciències Experimentals i de la Salut	97	9,28	25,77	-	-	-	-	38,14	1,03	14,43	1,03	9,28	1,04	77,32
Ciències Polítiques i Socials	48	12,50	18,75	-	12,50	-	-	43,75	4,17	2,08	4,17	-	2,08	54,17
Dret	187	9,63	20,32	-	5,35	-	-	51,87	-	8,56	2,67	0,53	1,07	42,78
Economia i Empresa	219	6,85	10,50	3,65	5,48	-	1,83	52,51	13,24	-	1,37	4,11	0,46	50,23
Humanitats	80	11,25	27,50	-	12,50	2,50	-	36,25	-	3,75	2,50	-	3,75	66,25
Periodisme i Comunicació Audiovisual	112	5,36	7,14	-	1,79	0,89	-	77,68	-	1,79	5,35	-	-	18,75
Tecnologia	55	9,09	3,64	-	5,45	1,82	-	70,91	3,64	-	-	5,45	-	34,55
Traducció i Filologia	96	5,21	37,50	-	7,29	2,08	-	41,67	-	2,08	2,08	1,04	1,05	57,29
Total UPF	894	8,17	18,23	0,89	5,59	0,67	0,45	52,01	3,80	4,25	2,35	2,57	1,02	49,11

Notes:

-CU: catedràtic d'universitat.

-TU: professor titular d'universitat.

-CEU: catedràtic d'escola universitària.

-TEU: professor titular d'escola universitària.

-ES: professor d'ensenyament secundari.

-AACP: professor associat estranger de caràcter permanent.

-A: professor associat.

-V: professor visitant.

-AF: ajudant de facultat.

-AEU: ajudant d'escola universitària.

-PI: personal investigador (inclou el personal investigador, el personal investigador estranger i els investigadors del programa Ramón y Cajal).

-Altres: professors d'escoles oficials d'idiomes, professors convidats i professors emèrits.

2 RECURSOS HUMANOS ■ 2.1. Personal docent i investigador ■

2.1.2. Segons la dedicació ■

DEPARTAMENTS	TOTAL	CU		TU		CEU		TEU	
		TC	TP	TC	TP	TC	TP	TC	TP
Ciències Experimentals i de la Salut	97	6	3	17	8	-	-	-	-
Ciències Polítiques i Socials	48	6	-	9	-	-	-	6	-
Dret	187	14	4	36	2	-	-	10	-
Economia i Empresa	219	14	1	23	-	8	-	12	-
Humanitats	80	9	-	21	1	-	-	10	-
Periodisme i Comunicació Audiovisual	112	6	-	8	-	-	-	2	-
Tecnologia	55	5	-	2	-	-	-	3	-
Traducció i Filologia	96	5	-	35	1	-	-	7	-
Total UPF	894	65	8	151	12	8	-	50	-

60

	ES		AECP		A		V		AF		AEU		PI		ALTRES	
	TC	TP	TC	TP	TC	TP	TC	TP	TC	TP	TC	TP	TC	TP	TC	TP
Ciències Experimentals i de la Salut	-	-	-	-	1	36	1	-	14	-	1	-	9	-	-	1
Ciències Polítiques i Socials	-	-	-	-	4	17	2	-	1	-	2	-	-	-	-	1
Dret	-	-	-	-	8	89	-	-	16	-	5	-	1	-	-	2
Economia i Empresa	-	-	4	-	3	112	29	-	-	-	3	-	9	-	-	1
Humanitats	2	-	-	-	7	22	-	-	3	-	2	-	-	-	1	2
Periodisme i Comunicació Audiovisual	1	-	-	-	3	84	-	-	2	-	6	-	-	-	-	-
Tecnologia	1	-	-	-	9	30	2	-	-	-	-	-	3	-	-	-
Traducció i Filologia	2	-	-	-	22	18	-	-	2	-	2	-	1	-	1	-
Total UPF	6	-	4	-	57	408	34	-	38	-	21	-	23	-	2	7

Notes:

-TC: temps complet.

-TP: temps parcial.

-CU: catedràtic d'universitat.

-TU: professor titular d'universitat.

-CEU: catedràtic d'escola universitària.

-TEU: professor titular d'escola universitària.

-ES: professor d'ensenyament secundari.

-AECP: professor associat estranger de caràcter permanent.

-A: professor associat.

-V: professor visitant.

-AF: ajudant de facultat.

-AEU: ajudant d'escola universitària.

-PI: personal investigador (inclou el personal investigador, el personal investigador estranger i els investigadors del programa Ramón y Cajal).

-Altres: professors d'escoles oficials d'idiomes, professors convidats i professors emèrits.

2 RECURSOS HUMANS ■ 2.1. Personal docent i investigador ■
 2.1.3. Segons la situació contractual ■

DEPARTAMENTS	SITUACIÓ CONTRACTUAL (%)				
	TOTAL	FUNCIONARIS	INTERINS	LABORALS	CONTRACTATS
Ciències Experimentals i de la Salut	97	19,59	15,46	18,56	46,39
Ciències Polítiques i Socials	48	31,25	12,50	12,50	43,75
Dret	187	30,48	4,81	4,28	60,43
Economia i Empresa	219	21,92	4,57	27,85	45,66
Humanitats	80	43,75	10,00	5,00	41,25
Periodisme i Comunicació Audiovisual	112	10,71	4,46	24,11	60,72
Tecnologia	55	16,36	3,64	34,55	45,45
Traducció i Filologia	96	40,63	12,50	2,08	44,79
Total UPF	894	26,17	7,49	16,22	50,12

2 RECURSOS HUMANOS ■ 2.1. Personal docent i investigador ■

2.1.4. Segons l'edat i el sexe ■

DEPARTAMENTS	TOTAL	EDAT (EN ANYS i %)							EDAT MITJANA	SEXE (%)	
		< 25	25-29	30-39	40-49	50-59	60-69	>= 70		HOMES	DONES
Ciències Experimentals i de la Salut	97	-	4,12	44,33	41,24	10,31	-	-	39,74	67,01	32,99
Ciències Polítiques i Socials	48	2,08	2,08	39,58	33,33	16,67	6,26	-	42,67	75,00	25,00
Dret	187	-	8,02	44,39	29,95	14,97	2,67	-	40,64	69,52	30,48
Economia i Empresa	219	0,46	12,79	45,21	26,03	13,70	1,37	0,44	39,47	75,34	24,66
Humanitats	80	-	3,75	33,75	31,25	21,25	7,50	2,50	44,46	67,50	32,50
Periodisme i Comunicació Audiovisual	112	0,89	8,04	27,68	40,18	17,86	5,35	-	42,73	78,57	21,43
Tecnologia	55	-	38,18	36,36	23,64	1,82	-	-	34,18	83,64	16,36
Traducció i Filologia	96	-	2,08	30,21	41,67	21,88	4,16	-	44,23	41,67	58,33
Total UPF	894	0,34	9,28	39,26	32,66	15,10	3,02	0,34	40,95	69,80	30,20

2 RECURSOS HUMANS ■ 2.1. Personal docent i investigador ■

2.1.5. Segons la categoria, l'edat i el sexe ■

EDAT	TOTAL	CU		TU		CEU		TEU	
		H	D	H	D	H	D	H	D
< de 25 anys	3	-	-	-	-	-	-	-	-
De 25 a 29 anys	83	-	-	-	-	-	-	1	-
De 30 a 39 anys	351	-	-	39	17	-	-	11	8
De 40 a 49 anys	292	24	4	46	18	5	1	17	6
De 50 a 59 anys	135	32	6	28	11	2	-	2	4
De 60 a 69 anys	27	5	2	1	3	-	-	-	1
>= 70 anys	3	-	-	-	-	-	-	-	-
Total UPF	894	61	12	114	49	7	1	31	19

63

	ES		AACP		A		V		AF		AEU		PI		ALTRES	
	H	D	H	D	H	D	H	D	H	D	H	D	H	D	H	D
< de 25 anys	-	-	-	-	2	-	-	-	-	-	1	-	-	-	-	-
De 25 a 29 anys	-	-	-	-	37	18	2	5	4	1	9	5	-	1	-	-
De 30 a 39 anys	-	1	3	-	122	73	17	6	10	21	2	4	13	4	-	-
De 40 a 49 anys	1	2	-	-	121	34	3	-	2	-	-	-	1	3	4	-
De 50 a 59 anys	1	1	1	-	37	9	-	-	-	-	-	-	1	-	-	-
De 60 a 69 anys	-	-	-	-	11	1	1	-	-	-	-	-	-	-	2	-
>= 70 anys	-	-	-	-	-	-	-	-	-	-	-	-	-	-	3	-
Total UPF	2	4	4	-	330	135	23	11	16	22	12	9	15	8	9	-

Notes:

-CU: catedràtic d'universitat.

-TU: professor titular d'universitat.

-CEU: catedràtic d'escola universitària.

-TEU: professor titular d'escola universitària.

-ES: professor d'ensenyament secundari.

-AACP: professor associat estranger de caràcter permanent.

-A: professor associat

-V: professor visitant.

-AF: ajudant de facultat.

-AEU: ajudant d'escola universitària.

-PI: personal investigador (inclou el personal investigador, el personal investigador estranger i els investigadors del programa Ramón y Cajal).

-Altres: professors d'escoles oficials d'idiomes, professors convidats i professors emèrits.

2 RECURSOS HUMANS ■ 2.1. Personal docent i investigador ■

2.1.6. Segons el lloc de procedència ■

DEPARTAMENTS	TOTAL	PROCEDÈNCIA (%)		
		CATALUNYA	ESPANYA	ALTRES PAÏSOS
Ciències Experimentals i de la Salut	97	74,23	21,65	4,12
Ciències Polítiques i Socials	48	66,67	25,00	8,33
Dret	187	73,26	24,06	2,68
Economia i Empresa	219	56,62	18,72	24,66
Humanitats	80	71,25	17,50	11,25
Periodisme i Comunicació Audiovisual	112	88,39	8,93	2,68
Tecnologia	55	54,55	27,27	18,18
Traducció i Filologia	96	61,46	12,50	26,04
Total UPF	894	68,23	19,02	12,75

2 RECURSOS HUMANS ■ 2.1. Personal docent i investigador ■
 2.1.7. Evolució segons la categoria ■

CATEGORIA	1999	2000	2001	2002
Catedràtics d'universitat	58	58	65	73
Catedràtics d'escola universitària	1	3	7	8
Titulars d'universitat	132	142	145	163
Titulars d'escola universitària	66	73	65	50
Associats	342	360	400	469
Altres	138	131	134	131
Total UPF	737	767	816	894

2 RECURSOS HUMANOS ■ 2.1. Personal docent i investigador ■

2.1.8. Becaris ■

DEPARTAMENTS	TOTAL	BECARIS		BECARIS		BECARIS		SEXE		NACIONALITAT	
		MECD/ MCYT ¹	BECARIS GC ²	BECARIS IGSC ³	UPF TERCER CICLE ⁴	RDI UPF ⁵	HOMES	DONES	ESPANYOLA	ESTRANGERA	
Ciències Experimentals i de la Salut	27	11	10	2	4	-	13	14	23	4	
Ciències Polítiques i Socials	7	2	2	-	3	-	3	4	7	-	
Dret	15	9	5	-	1	-	7	8	13	2	
Economia i Empresa	64	4	2	4	48	6	42	22	11	53	
Humanitats	21	11	10	-	-	-	13	8	17	4	
Periodisme i Comunicació Audiovisual	4	1	2	-	1	-	1	3	3	1	
Tecnologia	27	1	-	3	8	15	21	6	16	11	
Traducció i Filologia	11	1	3	-	7	-	4	7	5	6	
Total UPF	176	40	34	9	72	21	104	72	95	81	

¹ Becaris MECD/MCYT: programes de formació de professors universitaris (FPU) i de formació de personal investigador (FPI).

² Becaris GC (Generalitat de Catalunya): programa de formació d'investigadors (FI).

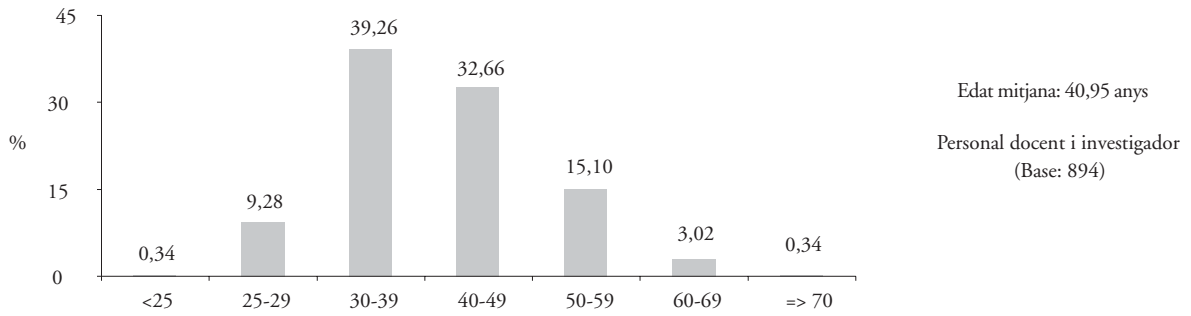
³ Becaris IGSC: programa de la International Graduate School of Catalonia.

⁴ Becaris UPF de tercer cicle: becaris a càrrec del pressupost propi de la Universitat Pompeu Fabra.

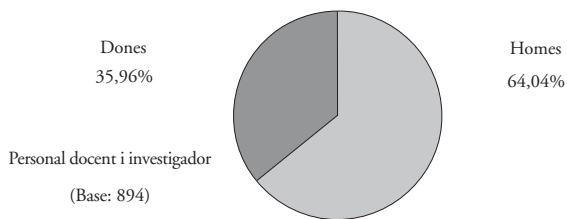
⁵ Becaris RDI UPF: becaris cofinançats entre el pressupost propi de la UPF i projectes de recerca amb finançament extern.

Personal docent i investigador ■

Distribució segons l'edat (en anys) ■

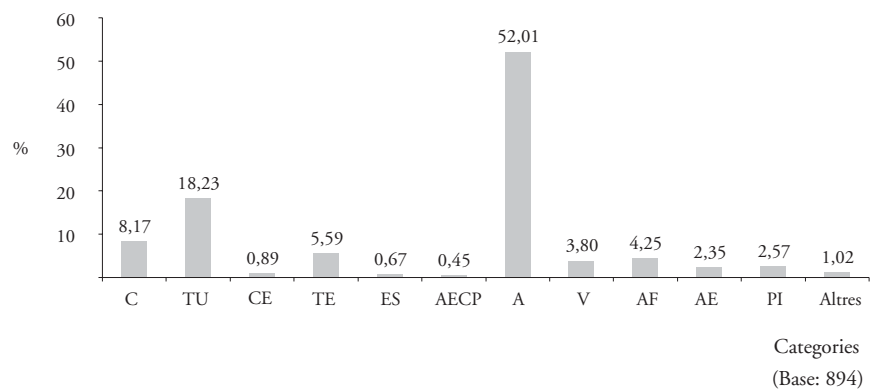


Distribució segons el sexe ■



67

Per categories ■



2 RECURSOS HUMANS ■ 2.2. Personal d'administració i serveis ■

2.2.1. Segons la situació contractual ■

SERVEIS	TOTAL	SITUACIÓ CONTRACTUAL (%)				
		EVENTUALS	FUNCIONARIS	INTERINS	LABORALS FIXOS	LABORALS EVENTUALS
Administració de Jaume I	102	-	73,53	13,73	0,98	11,76
Administració de Rambla-França	81	-	60,49	7,41	18,52	13,58
Administració del Mar	30	-	46,67	10,00	-	43,33
Assessoria Jurídica	4	-	75,00	25,00	-	-
Biblioteca	90	-	75,56	22,22	-	2,22
Consell Social	3	66,67	-	-	-	33,33
Gabinet del Rectorat ¹	20	-	25,00	25,00	10,00	40,00
Gerència ²	14	-	50,00	-	7,14	42,86
Rectorat	4	25,00	75,00	-	-	-
Secretaria General de la Universitat	8	12,50	75,00	12,50	-	-
Servei d'Atenció a la Comunitat Universitària	8	-	75,00	12,50	-	12,50
Servei de Gestió Patrimonial i Contractació	25	-	44,00	8,00	32,00	16,00
Servei de Personal	38	-	55,26	18,42	5,26	21,06
Servei de Pressupostos i Finances	11	-	63,64	18,18	9,09	9,09
Servei de Programació i Gestió Acadèmica	18	-	77,78	11,11	5,56	5,55
Servei de Recerca	14	-	35,71	-	-	64,29
Unitat d'Arquitectura, Projectes i Gestió Urbanística	5	-	40,00	-	60,00	-
Unitat del Sistema d'Informació i Comunicació Electrònica	6	-	50,00	-	33,33	16,67
Unitat d'Informàtica	67	-	2,98	-	76,12	20,90
Total UPF	548	0,73	54,93	11,68	15,88	16,78

¹ El Gabinet del Rectorat inclou l'Àrea de Comunicació i Relacions Institucionals, l'Àrea de Relacions Internacionals, l'Àrea d'Estudis, Planificació i Avaluació, i el Gabinet Lingüístic

² La Gerència inclou la Vicegerència d'Economia i Recursos, la Vicegerència de Gestió Acadèmica i Sistemes d'Informació i la Vicegerència de Recursos Humans i Organització

2 RECURSOS HUMANS ■ 2.2. Personal d'administració i serveis ■
 2.2.2. Evolució segons la situació contractual ■

SITUACIÓ CONTRACTUAL	1999	2000	2001	2002
Eventual	2	3	3	4
Funcionaris	286	278	312	301
Interins	70	80	59	64
Laborals fixos	106	137	162	87
Laborals eventuais	-	-	-	92
Total UPF	464	498	536	548

2 RECURSOS HUMANOS ■ 2.2. Personal d'administració i serveis ■

2.2.3. Personal funcionari i interí per escales ■

SERVEIS	TOTAL PAS	ESCALES (%)				
	FUNCIONARI I INTERÍ	ESCALA A ¹	ESCALA B ²	ESCALA C ³	ESCALA D ⁴	ESCALA E ⁵
Administració de Jaume I	89	1,12	5,62	58,43	14,61	20,22
Administració de Rambla-França	55	1,82	7,27	56,36	9,09	25,46
Administració del Mar	17	-	5,88	52,94	11,76	29,42
Assessoria Jurídica	4	75,00	-	25,00	-	-
Biblioteca	88	6,82	52,27	18,18	13,64	9,09
Consell Social	2	-	-	100,00	-	-
Gabinet del Rectorat ⁶	10	30,00	20,00	40,00	10,00	-
Gerència ⁷	7	28,57	-	71,43	-	-
Rectorat	4	-	-	50,00	50,00	-
Secretaria General de la Universitat	8	25,00	25,00	25,00	12,50	12,50
Servei d'Atenció a la Comunitat Universitària	7	14,29	14,29	28,57	42,85	-
Servei de Gestió Patrimonial i Contractació	13	-	23,08	15,38	7,69	53,85
Servei de Personal	28	7,14	7,14	50,00	28,58	7,14
Servei de Pressupostos i Finances	9	11,11	33,33	44,44	11,12	-
Servei de Programació i Gestió Acadèmica	16	6,25	18,75	50,00	25,00	-
Servei de Recerca	5	-	-	60,00	40,00	-
Unitat d'Arquitectura, Projectes i Gestió Urbanística	2	-	-	100,00	-	-
Unitat del Sistema d'Informació i Comunicació Electrònica	3	33,33	33,33	33,34	-	-
Unitat d'Informàtica	2	-	50,00	50,00	-	-
Total UPF	369	6,50	20,05	43,63	14,91	14,91

¹ Escala A: escala tècnica i escala facultativa d'arxius i biblioteques

² Escala B: escala de gestió i escala d'ajudants d'arxius i biblioteques

³ Escala C: escala administrativa

⁴ Escala D: escala auxiliar administrativa

⁵ Escala E: escala auxiliar de serveis

⁶ El Gabinet del Rectorat inclou l'Àrea de Comunicació i Relacions Institucionals, l'Àrea de Relacions Internacionals, l'Àrea d'Estudis, Planificació i Avaluació, i el Gabinet Lingüístic

⁷ La Gerència inclou la Vicegerència d'Economia i Recursos, la Vicegerència de Gestió Acadèmica i Sistemes d'Informació i la Vicegerència de Recursos Humans i Organització

2 RECURSOS HUMANS ■ 2.2. Personal d'administració i serveis ■

2.2.4. Personal laboral per grups ■

SERVEIS	TOTAL PAS LABORAL	GRUPS (%)					
		GRUP I	GRUP II	GRUP III	GRUP IV	GRUP V	GRUP VI
Administració de Jaume I	13	30,77	7,69	15,39	-	46,15	-
Administració de Rambla-França	26	23,08	11,54	50,00	3,85	11,53	-
Administració del Mar	13	30,77	-	61,54	-	7,69	-
Biblioteca	2	-	-	-	-	100,00	-
Consell Social	1	-	-	-	-	-	100,00
Gabinet del Rectorat ¹	10	60,00	-	-	-	20,00	20,00
Gerència ²	7	42,86	28,57	-	-	-	28,57
Servei d'Atenció a la Comunitat Universitària	1	100,00	-	-	-	-	-
Servei de Gestió Patrimonial i Contractació	12	8,33	16,67	66,67	-	8,33	-
Servei de Personal	10	20,00	10,00	70,00	-	-	-
Servei de Pressupostos i Finances	2	50,00	50,00	-	-	-	-
Servei de Programació i Gestió Acadèmica	2	50,00	-	-	-	50,00	-
Servei de Recerca	9	11,11	22,22	44,44	22,23	-	-
Unitat d'Arquitectura, Projectes i Gestió Urbanística.	3	33,33	33,33	33,34	-	-	-
Unitat del Sistema d'Informació i Com. Electrònica	3	33,33	33,34	33,33	-	-	-
Unitat d'Informàtica	65	27,69	36,92	35,39	-	-	-
Total UPF	179	27,93	21,23	37,43	1,68	8,94	2,79

71

¹ El Gabinet del Rectorat inclou l'Àrea de Comunicació i Relacions Institucionals, l'Àrea de Relacions Internacionals, l'Àrea d'Estudis, Planificació i Avaluació, i el Gabinet Lingüístic

² La Gerència inclou la Vicegerència d'Economia i Recursos, la Vicegerència de Gestió Acadèmica i Sistemes d'Informació i la Vicegerència de Recursos Humans i Organització

Notes:

-GRUP I: personal amb titulació superior

-GRUP II: personal amb titulació universitària de grau mitjà

-GRUP III: personal tècnic amb formació professional de segon grau o una titulació equivalent

-GRUP IV: personal especialitzat amb formació professional de primer grau o una titulació equivalent

-GRUP V: personal no especialitzat

-GRUP VI: personal de confiança

2 RECURSOS HUMANOS ■ 2.2. Personal d'administració i serveis ■

2.2.5. Segons l'edat i el sexe ■

SERVEIS	TOTAL	EDAT (EN ANYS i %)				EDAT MITJANA	SEXE (%)		
		< 30	30 - 39	40 - 49	50 - 59		> = 60	HOMES	DONES
Administració de Jaume I	102	6,86	68,63	19,61	4,90	-	36,43	20,59	79,41
Administració de Rambla-França	81	9,88	61,73	22,22	6,17	-	37,11	37,04	62,96
Administració del Mar	30	23,33	70,00	3,33	3,34	-	33,73	13,33	86,67
Assessoria Jurídica	4	-	50,00	25,00	25,00	-	43,50	50,00	50,00
Biblioteca	90	10,00	63,33	23,33	2,22	1,12	36,26	36,67	63,33
Consell Social	3	-	33,34	33,33	33,33	-	43,33	33,33	66,67
Gabinet del Rectorat ¹	20	5,00	60,00	35,00	-	-	38,10	30,00	70,00
Gerència ²	14	14,29	14,29	50,00	21,42	-	40,86	35,71	64,29
Rectorat	4	-	75,00	-	25,00	-	40,00	-	100,00
Secretaria General de la Universitat	8	25,00	62,50	12,50	-	-	35,63	12,50	87,50
Servei d'Atenció a la Comunitat Universitària	8	37,50	37,50	-	25,00	-	36,88	25,00	75,00
Servei de Gestió Patrimonial i Contractació	25	4,00	52,00	28,00	16,00	-	39,76	68,00	32,00
Servei de Personal	38	26,32	52,63	18,42	2,63	-	34,58	23,68	76,32
Servei de Pressupostos i Finances	11	18,18	45,45	36,37	-	-	35,82	45,45	54,55
Servei de Programació i Gestió Acadèmica	18	-	72,22	27,78	-	-	38,00	22,22	77,78
Servei de Recerca	14	21,43	57,14	21,43	-	-	33,79	35,71	64,29
Unitat d'Arquitectura, Projectes i Gestió Urbanística	5	-	60,00	40,00	-	-	37,60	40,00	60,00
Unitat del Sistema d'Informació i Com. Electrònica	6	-	50,00	50,00	-	-	38,67	33,33	66,67
Unitat d'Informàtica	67	38,81	52,24	4,48	4,47	-	31,94	67,16	32,84
Total UPF	548	14,78	59,49	20,26	5,29	0,18	36,12	35,40	64,60

¹ El Gabinet del Rectorat inclou l'Àrea de Comunicació i Relacions Institucionals, l'Àrea de Relacions Internacionals, l'Àrea d'Estudis, Planificació i Avaluació, i el Gabinet Lingüístic

² La Gerència inclou la Vicegerència d'Economia i Recursos, la Vicegerència de Gestió Acadèmica i Sistemes d'Informació i la Vicegerència de Recursos Humans i Organització

2 RECURSOS HUMANOS ■ 2.2. Personal d'administració i serveis ■

2.2.6. Segons el lloc de procedència ■

SERVEIS	TOTAL	CATALUNYA	PROCEDÈNCIA (%)	
			ESPANYA	ALTRES PAÏSOS
Administració de Jaume I	102	88,24	4,90	6,86
Administració de Rambla-França	81	86,42	7,41	6,17
Administració del Mar	30	86,67	10,00	3,33
Assessoria Jurídica	4	75,00	25,00	-
Biblioteca	90	94,44	4,44	1,12
Consell Social	3	100,00	-	-
Gabinet del Rectorat ¹	20	95,00	5,00	-
Gerència ²	14	85,71	14,29	-
Rectorat	4	100,00	-	-
Secretaria General de la Universitat	8	75,00	25,00	-
Servei d'Atenció a la Comunitat Universitària	8	100,00	-	-
Servei de Gestió Patrimonial i Contractació	25	76,00	24,00	-
Servei de Personal	38	97,37	2,63	-
Servei de Pressupostos i Finances	11	100,00	-	-
Servei de Programació i Gestió Acadèmica	18	88,89	11,11	-
Servei de Recerca	14	92,86	7,14	-
Unitat d'Arquitectura, Projectes i Gestió Urbanística	5	100,00	-	-
Unitat del Sistema d'Informació i Comunicació Electrònica	6	100,00	-	-
Unitat d'Informàtica	67	86,57	10,45	2,98
Total UPF	548	89,60	7,48	2,92

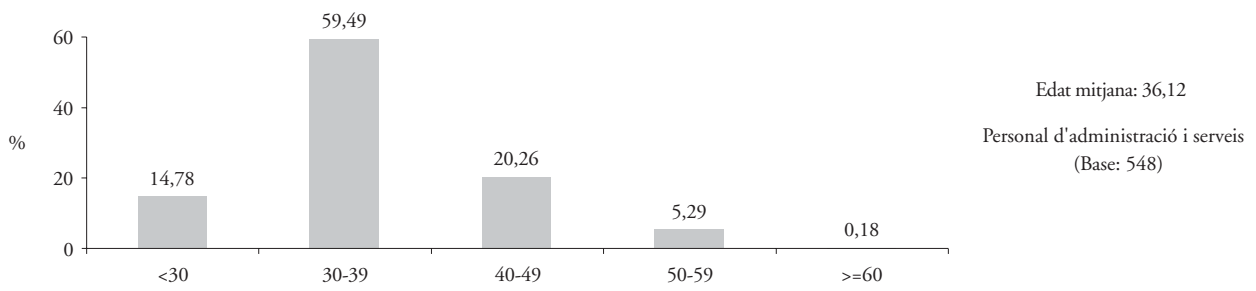
73

¹ El Gabinet del Rectorat inclou l'Àrea de Comunicació i Relacions Institucionals, l'Àrea de Relacions Internacionals, l'Àrea d'Estudis, Planificació i Avaluació, i el Gabinet Lingüístic

² La Gerència inclou la Vicegerència d'Economia i Recursos, la Vicegerència de Gestió Acadèmica i Sistemes d'Informació i la Vicegerència de Recursos Humans i Organització

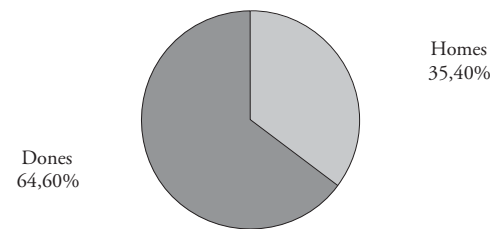
Personal d'administració i serveis ■

Distribució segons l'edat (en anys) ■



74

Distribució segons el sexe ■



Personal d'administració i serveis
(Base: 548)

Per situació contractual ■



3 RECERCA

3 RECERCA ■ 3.1. Fons econòmics ■

3.1.1. Procedència dels fons econòmics ■

DEPARTAMENTS	1999	2000	2001	2002
Administració europea	604.201	1.453.253	2.379.151	3.230.607
Administració estatal	955.066	2.322.775	3.083.618	4.238.054
Administració autonòmica	709.907	1.319.750	1.640.071	2.383.528
Empreses i institucions	1.017.219	1.701.937	2.070.765	2.421.200
Fons propis	165.004	211.154	173.618	170.202
Total UPF	3.451.396	7.008.869	9.347.223	12.443.591

3.1.2. Destinació dels fons econòmics ■

77

DEPARTAMENTS	1999	2000	2001	2002
Projectes de recerca ¹	1.699.766	2.379.886	3.982.833	5.265.896
Infraestructura ²	120.202	272.090	218.299	190.937
Mobilitat ³	229.203	309.354	878.297	1.171.523
Beques ⁴	567.369	870.870	751.303	534.400
Convenis TT ⁵	829.523	1.538.525	1.671.125	2.728.259
Altres accions ⁶	5.333	1.638.144	1.845.366	2.552.576
Total	3.451.396	7.008.869	9.347.223	12.443.591

¹ Projectes de recerca: inclou l'ajut per a la preparació de sol·licituds de projectes, i altres complement de projectes.

² Infraestructura: infraestructura científic tècnica i manteniment d'infraestructura.

³ Mobilitat: incorporació de personal investigador i estades externes per a recerca i formació.

⁴ Beques: predoctorals, activitats de recerca i estudis d'especialització i perfeccionament.

⁵ Convenis TT: convenis de transferència de tecnologia.

⁶ Altres: xarxes temàtiques, xarxes de formació, personal de suport, congressos...

3 RECERCA ■ 3.1. Fons econòmics ■

3.1.3. Sol·licituds i concessions d'ajuts de procedència externa ■

DESCRIPCIÓ	NOMBRE DE SOL·LICITUDS ¹	NOMBRE DE CONCESSIONS ²	IMPORT ATORGAT
Projectes de recerca	96	47	5.241.092
Preparació de projectes europeus	2	-	-
Complement de projectes	9	1	20.000
Infraestructura	12	6	190.937
Beques predoctorals ³	70	25	288.000
Beques per a recerca	2	1	246.400
Incorporació de personal ⁴	107	23	1.143.262
Estades fora	13	5	19.498
Congressos (organització/presentacions)	38	23	94.203
Xarxes temàtiques	19	8	230.535
Xarxes de formació	1	1	196.820
Accions integrades	8	4	23.954
Grups de recerca	18	7	266.040
Premis ⁵	11	4	360.557
Edició de resultats	2	1	3.005
Contractació de personal tècnic	2	2	317.029
Innovació docent	25	7	111.405
Programes de doctorat	4	3	122.100
Altres ajuts	29	17	670.293
Total UPF	468	185	9.545.130

78

¹ Nombre de sol·licituds lliurades a organismes finançadors l'any 2002, algunes de les quals encara no han estat resoltes.

² Nombre de concessions atorgades al llarg de l'any 2002 que inclou les concessions de sol·licituds trameses l'any 2001 i resoltes l'any 2002. No es pot utilitzar la relació concessions/sol·licituds per determinar el rati d'èxit al 2002 degut a que hi ha sol·licituds pendents de resolució.

³ Sol·licituds de beques predoctorals: suma d'1 sol·licitud de beca Ramon Areces, de 31 FI (DURSI), i de 22 FPU (MECD). No s'han pogut reflectir les sol·licituds de beques FPI (MCYT), atès que no es gestionen des del Servei de Recerca i els interessats les envien directament al MCYT. El resultat de la casella de concessions és la suma de les beques FI, FPU, FPI i una beca Ramon Areces atorgades l'any 2002, sense comptar les renovacions.

⁴ Inclou únicament la primera anualitat del programa Ramón y Cajal de la resolució de la convocatòria 2002.

⁵ S'inclouen les sol·licituds de la Distinció de la Generalitat de Catalunya per a la Promoció de la Recerca Universitària del DURSI, de les quals en té constància el Servei de Recerca.

3.2. Becaris del MECD, MCYT i de la Generalitat de Catalunya ■

DEPARTAMENTS	NOMBRE	BECARIS ▲ (RESPECTE AL 2001, %)
Ciències Experimentals i de la Salut	21	90,91
Ciències Polítiques i Socials	4	33,33
Dret	14	40,00
Economia i Empresa	6	20,00
Humanitats	21	23,53
Periodisme i Comunicació Audiovisual	3	0,00
Tecnologia	1	0,00
Traducció i Filologia	4	33,33
Total UPF	74	39,62

4 SERVEIS

4 SERVEIS ■ 4.1. Biblioteca¹ ■

4.1.1. Característiques de la Biblioteca ■

SEUS DE LA BIBLIOTECA	BIBLIOTECA GENERAL						TOTAL
	JAUME I	DIPÒSIT	IUHJVV ²	RAMBLA	FRANÇA	MAR	
Places de lectura	524	474	36	248	248	36	1.566
Altres places ³	198	5	19	27	38	4	291
Monografies		246.500	54.300	79.400	42.600	4.500	427.300
Publicacions en sèrie (en suport paper)		5.975	1.093	2.149	632	448	10.297
Publicacions en sèrie electròniques (no tenen una localització física)							3.600

EVOLUCIÓ PER AL TOTAL DE LA UPF	1999-2000	2000-2001	2001-2002	2002-2003
Fons bibliogràfic (monografies i publicacions en sèrie)				
Monografies (acumulat)	328.184	354.085	386.016	427.300
Monografies donades i cedides (per curs)	11.987	15.409	18.901	31.234
Monografies adquirides (per curs)	23.231	25.676	31.940	41.284
Publicacions en sèrie en paper (acumulat)	9.620	9.869	10.028	10.297
Publicacions en sèrie electròniques (acumulat)	-	-	1.900	3.600
Monografies per estudiant	42	45	46	49
Estudiants per places de lectura ⁴	4	4	5	5

¹ Les dades referents al curs 2002-2003 són estimatives, ja que el curs no es tanca fins al 31 d'agost.

² Institut Universitari d'Història Jaume Vicens i Vives.

³ Altres places inclou les places al catàleg, a estacions d'informació, d'ofimàtica, d'audiovisuals, a lectors de microformes...

⁴ Es comptabilitzen els estudiants de primer i segon cicle, i de tercer cicle els matriculats en cursos de doctorat i en màsters vinculats a programes de doctorat.

4 SERVEIS ■ 4.1. Biblioteca ■

4.1.2. Ús de la Biblioteca¹ ■

SEUS DE LA BIBLIOTECA	BIBLIOTECA GENERAL					TOTAL	
	JAUME I	DIPÒSIT	IUHJV ²	RAMBLA	FRANÇA		MAR
Nombre d'usuaris		1.342.000		390.000	212.000	74.000	2.018.000
Documents consultats ³		1.355.420		393.900	214.120	74.140	2.037.580
Préstecs		114.000		66.000	13.000	11.000	204.000

EVOLUCIÓ PER AL TOTAL DE LA UPF	1999-2000	2000-2001	2001-2002	2002-2003 ⁴
Entrades d'usuaris	2.357.345	2.446.125	2.039.146	2.018.000
Freqüència d'ús de la biblioteca ⁵	303	308	230	230
Documents subministrats ⁶	2.638.257	2.542.503	2.158.584	2.258.171
Documents subministrats per estudiant	339	321	257	258

¹ Es comptabilitzen els estudiants de primer i segon cicle, i de tercer cicle els matriculats en cursos de doctorat i en mestratges vinculats a programes de doctorat.

² Institut Universitari d'Història Jaume Vicens i Vives.

³ Documents consultats: nombre de documents consultats a les sales.

⁴ Les dades referents al curs 2002-2003 són estimatives, ja que el curs no es tanca fins al 31 d'agost.

⁵ Entrades d'usuaris a la biblioteca l'estudiant.

⁶ Documents subministrats: nombre de documents consultats més els trets en préstec, inclòs el préstec interbibliotecari.

4 SERVEIS ■ 4.1. Biblioteca ■

4.1.3. Serveis de la Biblioteca ■

EVOLUCIÓ PER AL TOTAL DE LA UPF¹	1999-2000	2000-2001	2001-2002	2002-2003
<i>Formació d'usuaris</i>				
Usuaris que han rebut formació d'usuaris	5.157	4.066	5.762	4.849
<i>Pàgina web</i>				
Consultes a la pàgina web	173.620	250.927	308.847	456.793
Utilització de la pàgina web ²	22,30	31,68	36,83	52,13

¹ Es comptabilitzen els estudiants de primer i segon cicle, i de tercer cicle els matriculats en cursos de doctorat i en màsters vinculats a programes de doctorat.

² Consultes a la web / estudiant

4 SERVEIS ■ 4.1. Biblioteca ■ 4.1.4. Punt d'Informació a l'Estudiant (PIE) ■

4.1.4.1. Usuaris atesos per modalitat d'atenció ■

MODALITAT D'ATENCIÓ	2001-2002	2002-2003
Atenció presencial	68.341	60.531
Atenció telefònica	24.781	22.175
Atenció per correu electrònic	2.126	2.245
Total d'usuaris atesos	95.248	84.951

4.1.4.2. Accions dutes a terme per àmbit temàtic ■

86

ACCIONS DUTES A TERME	2001-2002	2002-2003
<i>Consultes ateses</i>		
Àmbit de gestió acadèmica	47.655	42.117
Àmbit d'extensió universitària	10.123	8.123
Altres	13.559	10.000
<i>Total</i>	<i>71.337</i>	<i>60.240</i>
<i>Tràmits realitzats</i>		
Àmbit de gestió acadèmica	29.873	23.433
Àmbit d'extensió universitària	7.121	5.231
Altres	2.812	2.105
<i>Total</i>	<i>39.806</i>	<i>30.769</i>
Total d'accions realitzades	111.143	91.009

4.2.1. Accés al Campus Global per perfil dels usuaris¹ ■

ACCÉS AL CAMPUS GLOBAL	2001-2002	2002-2003 ¹
Estudiants	799.844	953.132
Personal d'administració i serveis	65.890	113.764
Personal docent i investigador	23.660	38.048
Graduats	8.521	7.962
Total	897.915	1.112.906

¹ Les dades del curs 2002-2003 són fins al mes de juny.

4 SERVEIS ■ 4.2. Campus Global ■

4.2.2. Aula Global. Percentatge d'aules (assignatura/grup/professor) amb materials docents electrònics ■

ESTUDIS	2001-2002	2002-2003
ENSENYAMENTS INTEGRATS		
<i>Llicenciatures i enginyeries</i>		
Administració i Direcció d'Empreses	69,81	69,00
Biologia	89,18	87,75
Ciències Polítiques i de l'Administració	56,92	70,10
Comunicació Audiovisual	37,77	46,60
Dret	55,28	48,50
Economia	86,45	86,45
Humanitats	47,55	52,50
Traducció i Interpretació	38,22	35,51
Informàtica	60,81	37,90
<i>Subtotal Llicenciatures i enginyeries</i>	<i>53,12</i>	<i>50,87</i>
<i>Diplomatures i enginyeries tècniques</i>		
Ciències Empresarials	51,77	51,77
Gestió i Administració Pública	64,4	69,80
Relacions Laborals	49,42	55,90
Doble diplomatura en Ciències Empresarials i en Relacions Laborals	-	-
Informàtica de Sistemes	60,81	37,90
Telecomunicació	77,77	61,22
<i>Subtotal diplomatures i enginyeries tècniques</i>	<i>55,70</i>	<i>52,45</i>
<i>Ensenyaments de segon cicle</i>		
Ciències del Treball	90,9	90,60
Periodisme	53,84	51,13
<i>Subtotal ensenyaments de segon cicle</i>	<i>63,7</i>	<i>61,60</i>
<i>Total ensenyaments integrats</i>	<i>54,19</i>	<i>52,80</i>

4 SERVEIS ■ 4.3. Oficina d'Inserció Laboral ■
4.3.1. Activitats desenvolupades ■

ACTIVITATS DESENVOLUPADES	1999-2000	2000-2001	2001-2002	2002-2003 ¹
Presentacions d'empreses: assistents	1.383	1.393	1.724	1.549
Presentacions d'empreses: empreses	22	24	22	24
Sessions sobre sortides professionals: assistents	1073	875	597	720
Sessions sobre sortides professionals: sessions	18	19	11	12
Convenis de cooperació educativa signats	461	261	406	351
Convenis de cooperació educativa tramitats	780	788	757	819
Llocs de treball gestionats des de la UPF	558	459	425	630
Graduats que han trobat feina mitjançant la UPF	238	178	231	195

¹ Les dades referents al curs 2002-2003 no són definitives, ja que el curs no es tanca fins al 26 de setembre.

5 ECONOMIA

5 MEMÒRIA ECONÒMICA ■ 5.1. Pressupostos inicials ■

5.1.1. Pressupost d'ingressos ■

	2001		2002		▲
	€	%	€	%	
Capítol III. Taxes, preus públics i altres ingressos	7.576.523,42	14,34	8.351.564,02	14,59	10,23
Capítol IV. Transferències corrents	36.609.586,23	69,30	38.679.273,53	67,56	5,65
Capítol V. Ingressos patrimonials	709.764,98	1,34	1.541.758,26	2,69	117,22
Capítol VI. Alienació d'inversions reals	450.765,09	0,85	10,00	0,00	-100,00
Capítol VII. Transferències de capital	7.482.146,59	14,16	8.679.766,50	15,16	16,01
Capítol VIII. Actius financers	30,05	0,00	25,00	0,00	-16,81
Capítol IX. Passius financers	24,04	0,00	20,00	0,00	-16,81
Total	52.828.840,40	100,00	57.252.417,31	100,00	8,37

93

5.1.2. Pressupost de despeses ■

	2001		2002		▲
	€	%	€	%	
Capítol I. Despeses de personal	31.376.992,31	59,39	32.668.433,24	57,06	4,12
Capítol II. Despeses corrents en béns i serveis	11.995.102,26	22,71	12.628.531,20	22,06	5,28
Capítol III. Despeses financeres	4.936.497,74	9,34	4.560.080,97	7,96	-7,63
Capítol IV. Transferències corrents	856.502,35	1,62	968.032,45	1,69	13,02
Capítol VI. Inversions reals	3.624.331,37	6,86	6.386.726,13	11,16	76,22
Capítol VII. Transferències de capital	24,04	0,00	20,00	0,00	-16,81
Capítol VIII. Actius financers	21.341,94	0,04	21.345,93	0,04	0,02
Capítol IX. Passius financers	18.048,39	0,03	19.247,39	0,03	6,64
Total	52.828.840,40	100,00	57.252.417,31	100,00	8,37

5 MEMÒRIA ECONÒMICA ■ 5.2. Pressupostos liquidats ■

5.2.1. Ingressos: drets reconeguts ■

	2001		2002		▲
	€	%	€	%	
Capítol III. Taxes, preus públics i altres ingressos	8.590.981,21	10,83	9.689.916,69	12,63	12,79
Capítol IV. Transferències corrents	37.755.669,33	47,57	39.953.146,58	52,07	5,82
Capítol V. Ingressos patrimonials	849.854,60	1,07	1.255.619,43	1,64	47,75
Capítol VI. Alienació d'inversions reals	450.759,08	0,57	-	-	-100,00
Capítol VII. Transferències de capital	12.186.427,91	15,36	12.576.307,33	16,39	3,20
Capítol VIII. Actius financers	26.766,60	0,03	29.026,03	0,04	8,44
Capítol IX. Passius financers	19.500.548,76	24,57	13.223.935,31	17,23	-32,19
Total	79.361.007,49	100,00	76.727.951,37	100,00	-3,32

94

5.2.2. Despeses: obligacions reconegudes ■

	2001		2002		▲
	€	%	€	%	
Capítol I. Despeses de personal	32.131.818,60	46,34	33.516.425,72	41,72	4,31
Capítol II. Despeses corrents en béns i serveis	11.280.856,22	16,27	11.748.767,53	14,63	4,15
Capítol III. Despeses financeres	4.306.724,80	6,21	4.341.397,81	5,40	0,81
Capítol IV. Transferències corrents	1.000.275,53	1,44	1.496.152,75	1,86	49,57
Capítol VI. Inversions reals	20.576.323,99	29,67	15.845.636,10	19,73	-22,99
Capítol VII. Transferències de capital	-	-	106.866,18	0,13	100,00
Capítol VIII. Actius financers	33.055,66	0,05	32.374,27	0,04	-2,06
Capítol IX. Passius financers	17.647,69	0,03	13.241.049,63	16,48	74929,93
Total	69.346.702,49	100,00	80.328.669,99	100,00	15,84

5.3.1. Inversió material ■

	2001		2002		▲
	€	%	€	%	
Edificis i altres construccions	12.489.129,82	77,21	6.395.176,57	67,58	-48,79
Maquinària i instal·lacions	301.932,02	1,87	515.961,53	5,45	70,89
Mobiliari i equipaments	1.422.261,94	8,79	700.084,08	7,40	-50,78
Equipaments per a procés de dades	1.146.749,12	7,09	1.081.461,52	11,43	-5,69
Fons de Biblioteca	815.425,51	5,04	770.169,07	8,14	-5,55
Total	16.175.498,41	100,00	9.462.852,77	100,00	-41,50

95

5.3.2. Inversió en edificis i altres construccions ■

	2001		2002		▲
	€	%	€	%	
Àrea de Jaume I	9.706.322,10	77,72	2.933.020,54	45,86	-69,78
Àrea de Mar	1.734.462,82	13,89	57.963,51	0,91	-96,66
Àrea de França	701.606,10	5,62	2.983.258,25	46,65	325,20
Àrea de la Mercè	4.387,87	0,04	29.834,66	0,47	579,93
Àrea de la Rambla	342.350,93	2,74	391.099,61	6,12	14,24
Total	12.489.129,82	100,00	6.395.176,57	100,00	-48,79

